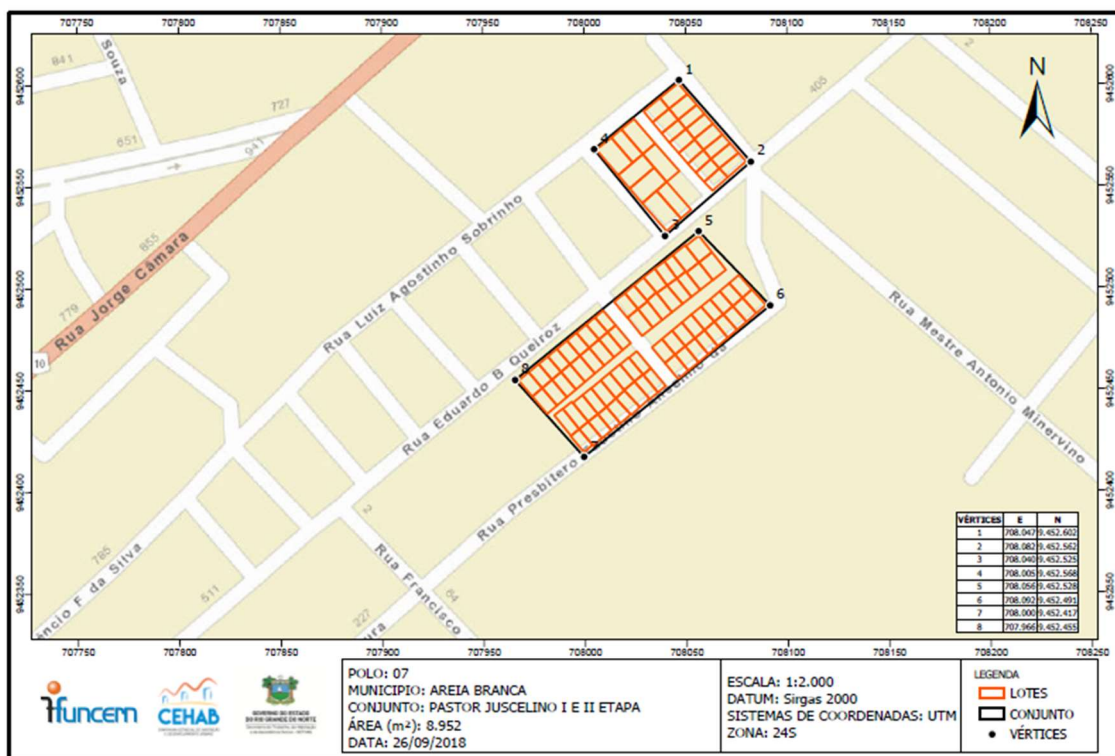


MEMORIAL DESCRITIVO SIMPLIFICADO

O conjunto Pastor Juscelino etapas I e II, localizado no município de Areia Branca/RN, com área estimada de 8.952 m², inicia-se a descrição esquemática desta área no vértice 1 ao Norte, de coordenadas E 708.047m e N 9.452.602m, vértice 2 ao Leste, de coordenadas E 708.092m e N 9.452.491m, vértice 3 ao Sul, de coordenadas E 708.000m e N 9.452.417m, e vértice 4 ao Oeste, de coordenadas E 707.966m e N 9.452.455m. Todas as coordenadas aqui descritas estão georreferenciadas ao Sistema Geodésico Brasileiro e encontram-se representadas no sistema UTM, referenciadas ao Meridiano Central -39, tendo como DATUM SIRGAS 2000.



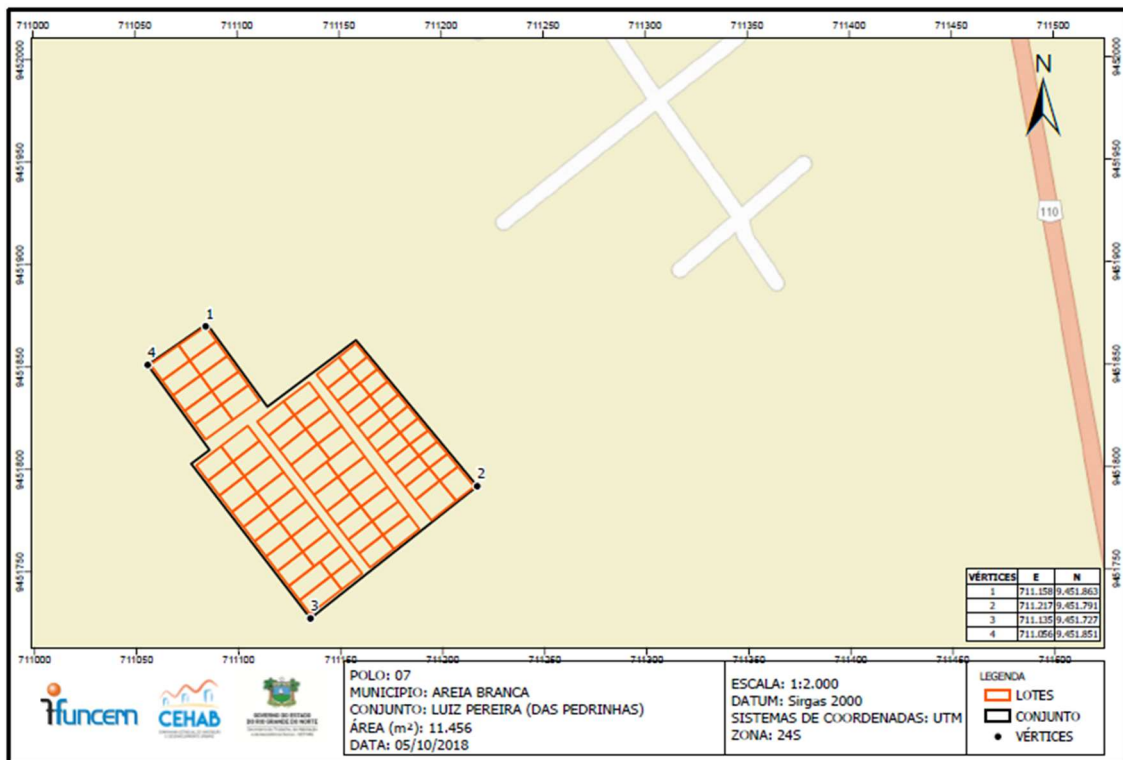
Natal/RN, 15 de outubro de 2018.

Anexo: Conjunto Juscelino Etapa I e II



MEMORIAL DESCRITIVO SIMPLIFICADO

O conjunto Luiz Pereira (das pedrinhas), localizado no município de Areia Branca/RN, com área estimada de 11.456 m², inicia-se a descrição esquemática desta área no vértice 1 ao Norte, de coordenadas E 711.158m e 9.451.863m, vértice 2 ao Leste, de coordenadas E 711.217m e N 9.451.791m, vértice 3 ao Sul, de coordenadas E 711.135m e N 9.451.727m, e vértice 4 ao Oeste, de coordenadas E 711.056m e N 9.451.851m. Todas as coordenadas aqui descritas estão georreferenciadas ao Sistema Geodésico Brasileiro e encontram-se representadas no sistema UTM, referenciadas ao Meridiano Central -39, tendo como DATUM SIRGAS 2000.



Natal/RN, 15 de outubro de 2018.

Anexo: Luiz Pereira (das Pedrinhas)

