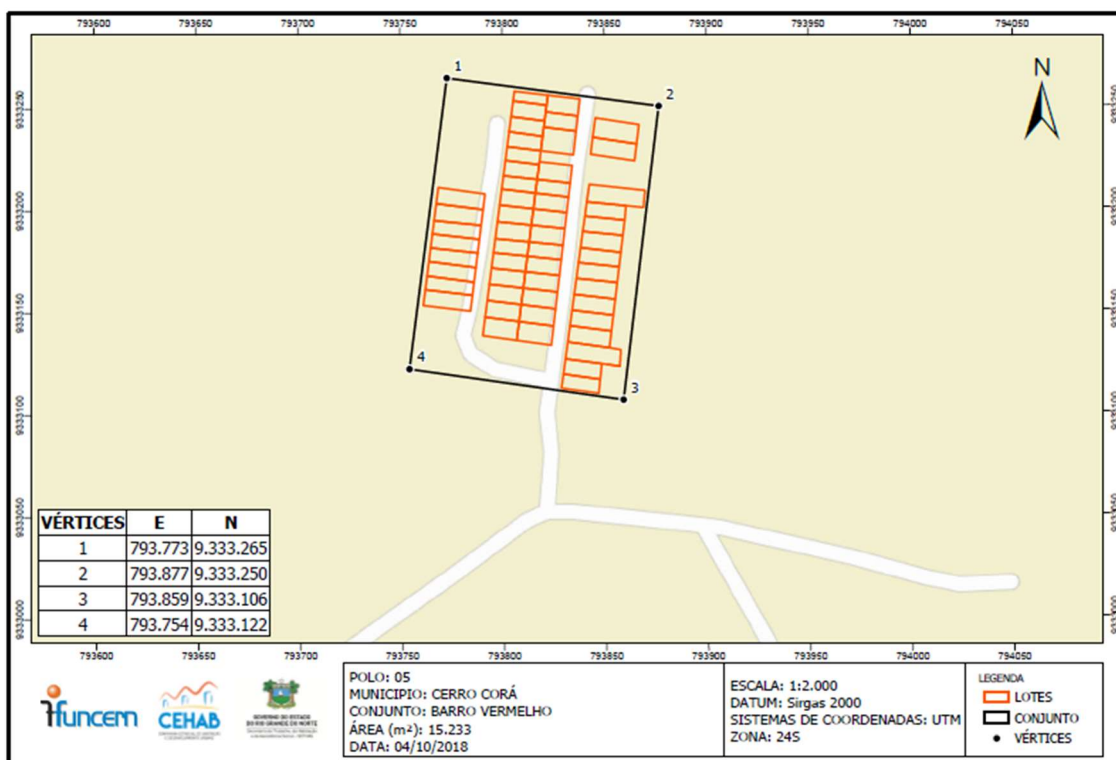


MEMORIAL DESCRITIVO SIMPLIFICADO

O conjunto Barro Vermelho, localizado no município de Cerro Corá/RN, com área estimada de 15.233 m², inicia-se a descrição esquemática desta área no vértice 1 ao Norte, de coordenadas E 793.773 m e N 9.333.265 m, vértice 2 ao Leste, de coordenadas E 793.877 m e N 9.333.250 m, vértice 3 ao Sul, de coordenadas E 793.859 m e N 9.333.106 m, e vértice 4 ao Oeste, de coordenadas E 793.754 m e N 9.333.122 m. Todas as coordenadas aqui descritas estão georreferenciadas ao Sistema Geodésico Brasileiro e encontram-se representadas no sistema UTM, referenciadas ao Meridiano Central -39, tendo como DATUM SIRGAS 2000.



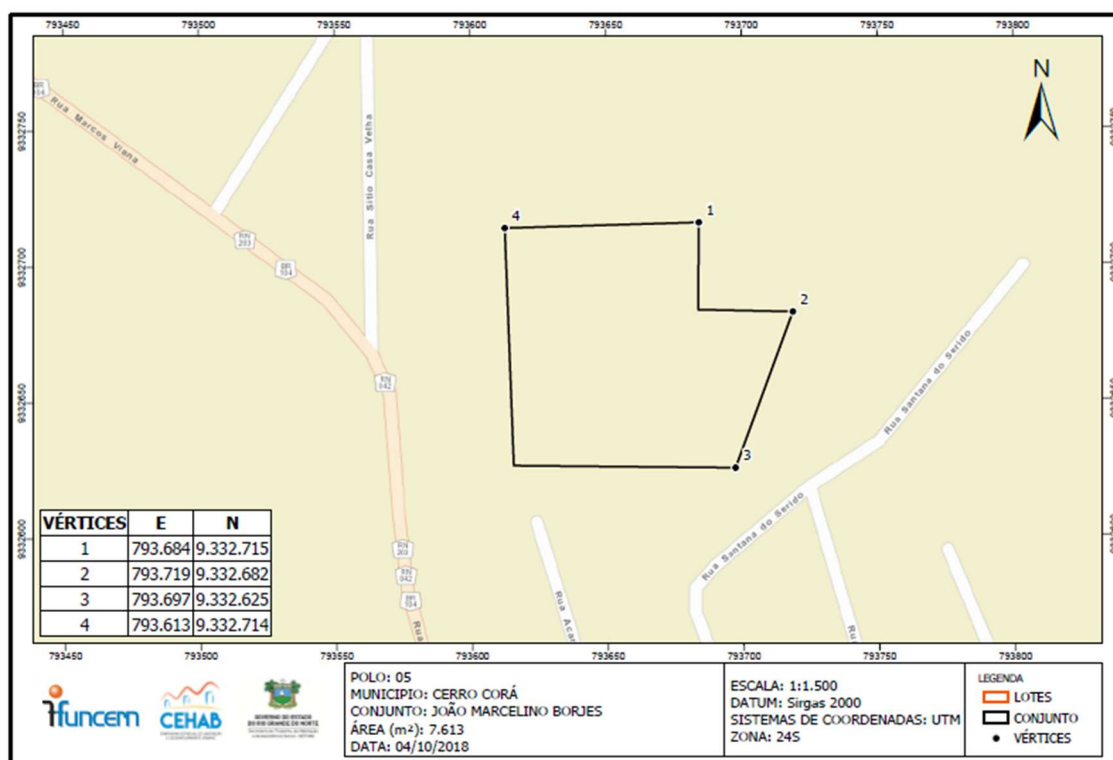
Natal/RN, 15 de outubro de 2018.

Anexo: Conjunto Barro Vermelho



MEMORIAL DESCRITIVO SIMPLIFICADO

O conjunto João Marcelino Borges, localizado no município de Cerro Corá/RN, com área estimada de 7.613 m², inicia-se a descrição esquemática desta área no vértice 1 ao Norte, de coordenadas E 793.684 m e N 9.332.715 m, vértice 2 ao Leste, de coordenadas E 793.719 m e N 9.332.682 m, vértice 3 ao Sul, de coordenadas E 793.697m e N 9.332.625 m, e vértice 4 ao Oeste, de coordenadas E 793.613 m e N 9.332.714 m. Todas as coordenadas aqui descritas estão georreferenciadas ao Sistema Geodésico Brasileiro e encontram-se representadas no sistema UTM, referenciadas ao Meridiano Central -39, tendo como DATUM SIRGAS 2000.



Natal/RN, 15 de outubro de 2018.



Anexo: João Marcelino Borjes

