

## MEMORIAL DESCRITIVO SIMPLIFICADO

O conjunto S/N, localizado no município de Doutor Severiano/RN, com área estimada de 4.012 m<sup>2</sup>, inicia-se a descrição esquemática desta área no vértice 1 ao Norte, de coordenadas E 569.110 m e N 9.326.537 m, vértice 2 ao Leste, de coordenadas E 569.157 m e N 9.326.528 m, vértice 3 ao Sul, de coordenadas E 569.140 m e N 9.326.441 m, e vértice 4 ao Oeste, de coordenadas E 569.100 m e N 9.326.448 m. Todas as coordenadas aqui descritas estão georreferenciadas ao Sistema Geodésico Brasileiro e encontram-se representadas no sistema UTM, referenciadas ao Meridiano Central -39, tendo como DATUM SIRGAS 2000.



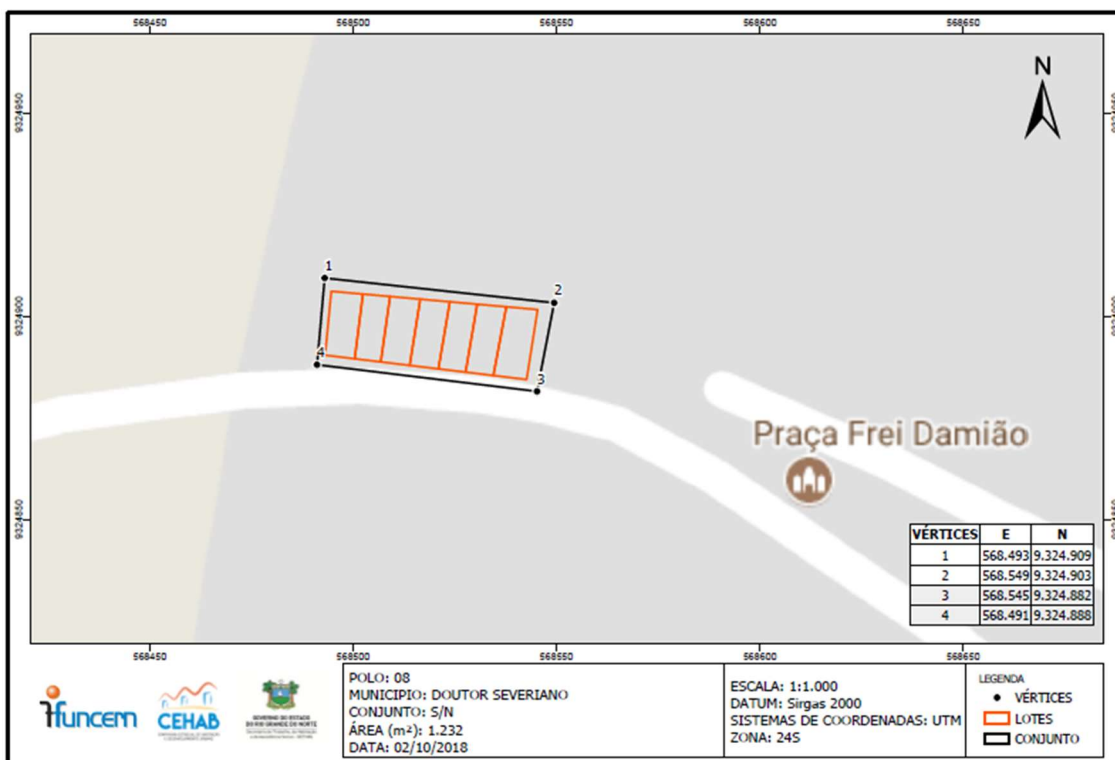
Natal/RN, 15 de outubro de 2018.

### Anexo Conjunto Doutor Severiano



## MEMORIAL DESCRITIVO SIMPLIFICADO

O conjunto S/N, localizado no município de Doutor Severiano/RN, com área estimada de 1.232 m<sup>2</sup>, inicia-se a descrição esquemática desta área no vértice 1 ao Norte, de coordenadas E 568.493 m e N 9.324.909 m, vértice 2 ao Leste, de coordenadas E 568.549 m e N 9.324.903 m, vértice 3 ao Sul, de coordenadas E 568.545 m e N 9.324.882 m, e vértice 4 ao Oeste, de coordenadas E 568.491 m e N 9.324.888 m. Todas as coordenadas aqui descritas estão georreferenciadas ao Sistema Geodésico Brasileiro e encontram-se representadas no sistema UTM, referenciadas ao Meridiano Central -39, tendo como DATUM SIRGAS 2000.



Natal/RN, 15 de outubro de 2018.

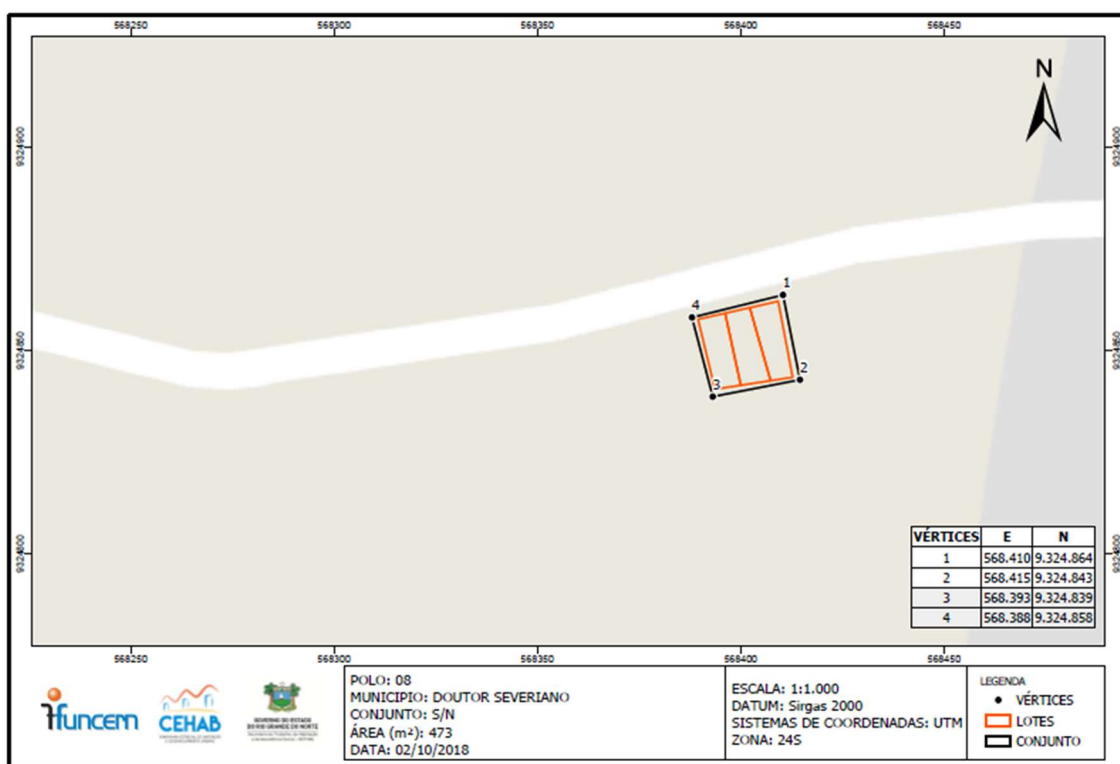


### Anexo Conjunto S/N I



## MEMORIAL DESCRITIVO SIMPLIFICADO

O conjunto S/N, localizado no município de Doutor Severiano/RN, com área estimada de 473 m<sup>2</sup>, inicia-se a descrição esquemática desta área no vértice 1 ao Norte, de coordenadas E 568.410 m e N 9.324.864 m, vértice 2 ao Leste, de coordenadas E 568.415 m e N 9.324.843 m, vértice 3 ao Sul, de coordenadas E 568.393 m e N 9.324.839 m, e vértice 4 ao Oeste, de coordenadas E 568.388 m e N 9.324.858 m. Todas as coordenadas aqui descritas estão georreferenciadas ao Sistema Geodésico Brasileiro e encontram-se representadas no sistema UTM, referenciadas ao Meridiano Central -39, tendo como DATUM SIRGAS 2000.



Natal/RN, 15 de outubro de 2018.



## Anexo Conjunto S/N II

