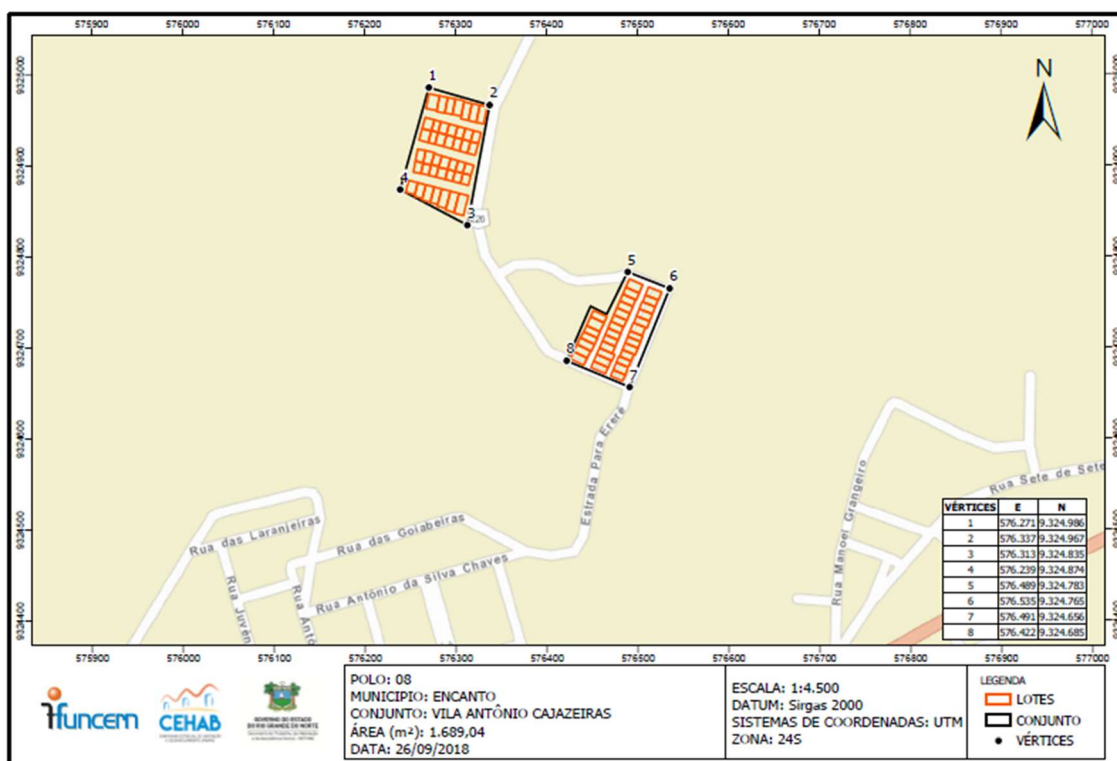


MEMORIAL DESCRITIVO SIMPLIFICADO

O conjunto Vila Antônio Cajazeiras, localizado no município de Encanto/RN, com área estimada de 1.689,04 m², inicia-se a descrição esquemática desta área no vértice 1 ao Norte, de coordenadas E 576.271 m e N 9.324.986 m, vértice 2 ao Leste, de coordenadas E 576.337 m e N 9.324.967 m, vértice 3 ao Sul, de coordenadas E 576.313 m e N 9.324.835 m, vértice 4 ao Oeste, de coordenadas E 576.239 m e N 9.324.874 m, vértice 5 ao Norte, de coordenadas E 576.489 m e N 9.324.783 m, vértice 6 ao Leste, de coordenadas E 576.535 m e N 9.324.765 m, vértice 7 ao Sul, de coordenadas E 576.491 m e N 9.324.656 m, e vértice 8 ao Oeste, de coordenadas E 576.422 m e N 9.324.685 m. Todas as coordenadas aqui descritas estão georreferenciadas ao Sistema Geodésico Brasileiro e encontram-se representadas no sistema UTM, referenciadas ao Meridiano Central -39, tendo como DATUM SIRGAS 2000.



Natal/RN, 15 de outubro de 2018.

Anexo: Conjunto Vila Antônio Cajazeiras

