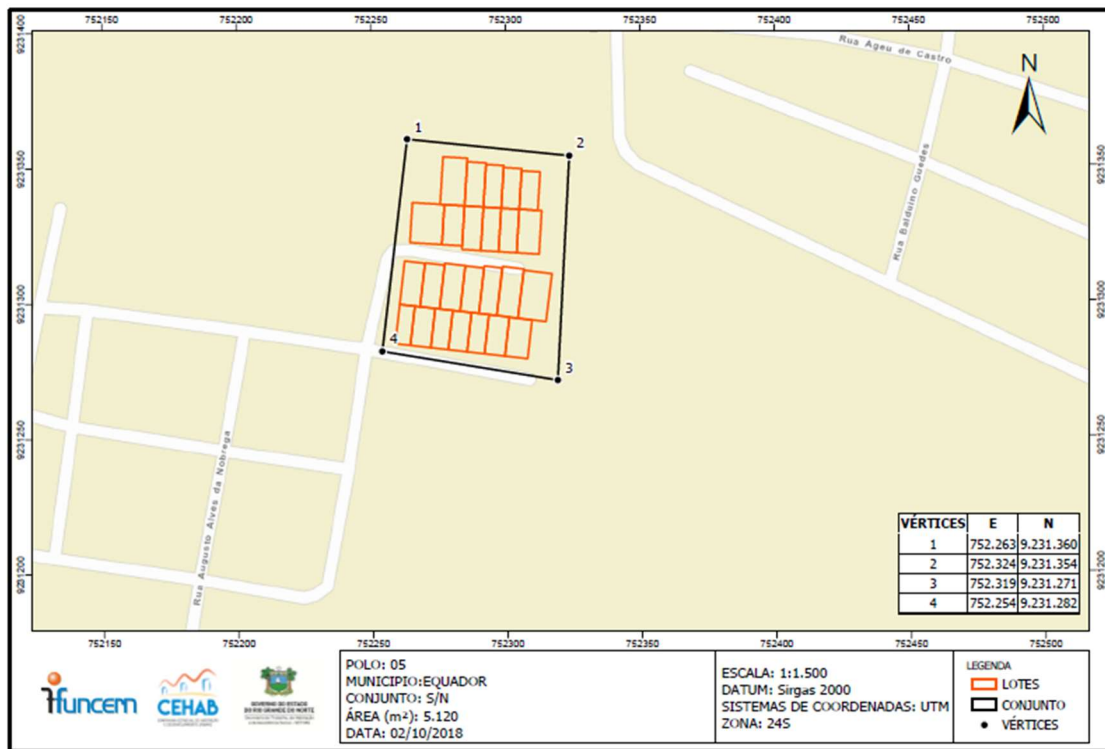


MEMORIAL DESCRITIVO SIMPLIFICADO

O conjunto S/N 1, localizado no município de Equador/RN, com área estimada de 5.120 m², inicia-se a descrição esquemática desta área no vértice 1 ao Norte, de coordenadas E 752.263 m e N 9.231.360 m, vértice 2 ao Leste, de coordenadas E 752.324 m e N 9.231.354 m, vértice 3 ao Sul, de coordenadas E 752.319 m e N 9.231.271 m, e vértice 4 ao Oeste, de coordenadas E 752.254 m e N 9.231.282 m. Todas as coordenadas aqui descritas estão georreferenciadas ao Sistema Geodésico Brasileiro e encontram-se representadas no sistema UTM, referenciadas ao Meridiano Central -39, tendo como DATUM SIRGAS 2000.



Natal/RN, 15 de outubro de 2018.

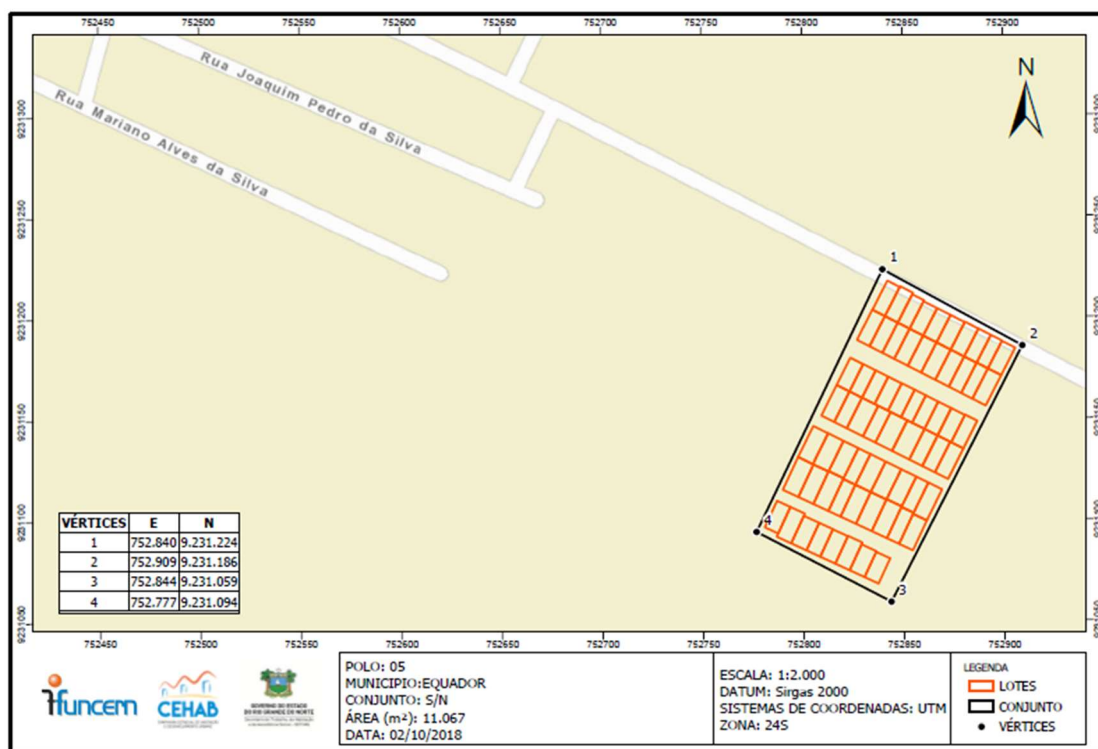


Anexo: Conjunto S/N 1



MEMORIAL DESCRITIVO SIMPLIFICADO

O conjunto S/N 2, localizado no município de Equador/RN, com área estimada de 11.067 m², inicia-se a descrição esquemática desta área no vértice 1 ao Norte, de coordenadas E 752.840 m e N 9.231.224 m, vértice 2 ao Leste, de coordenadas E 752.909 m e N 9.231.186 m, vértice 3 ao Sul, de coordenadas E 752.844 m e N 9.231.059 m, e vértice 4 ao Oeste, de coordenadas E 752.777 m e N 9.231.094 m. Todas as coordenadas aqui descritas estão georreferenciadas ao Sistema Geodésico Brasileiro e encontram-se representadas no sistema UTM, referenciadas ao Meridiano Central -39, tendo como DATUM SIRGAS 2000.



Natal/RN, 15 de outubro de 2018.

Anexo: Conjunto S/N 2

