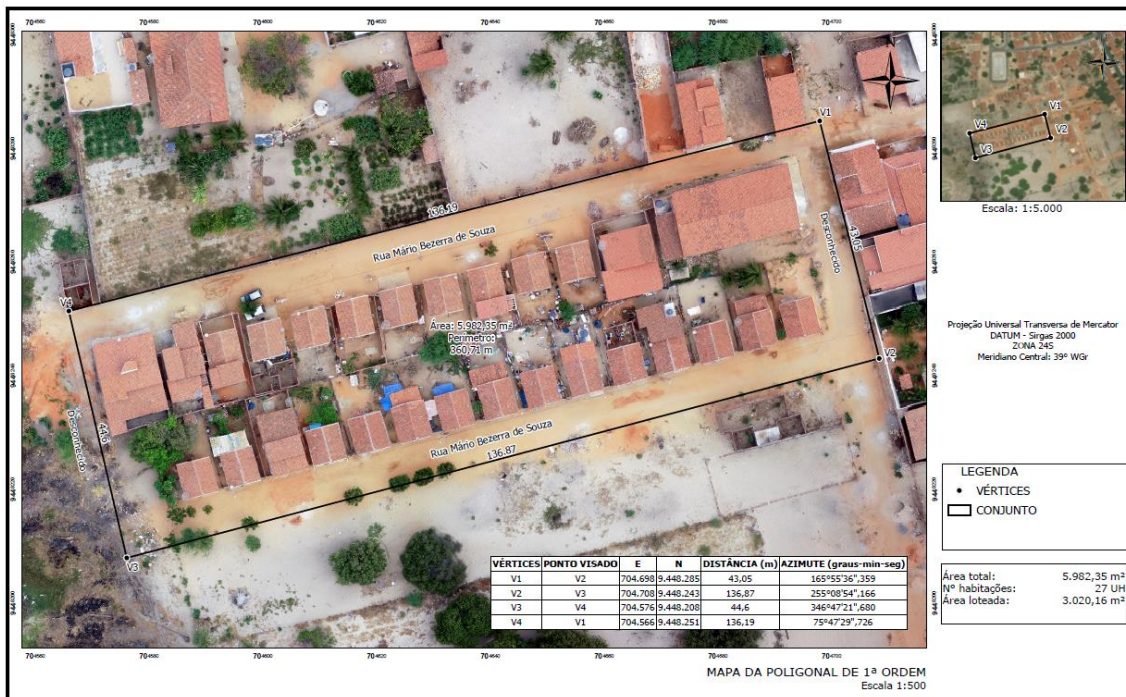


MEMORIAL DESCRITIVO SIMPLIFICADO

O conjunto José Maria da Silva, localizado no município de Grossos/RN, com área estimada de 5.982,35 m², inicia-se a descrição esquemática desta área no vértice 1 ao Norte, de coordenadas E 704.698 m e N 9.448.285 m, vértice 2 ao Leste, de coordenadas E 704.708 m e N 9.448.243 m, vértice 3 ao Sul, de coordenadas E 704.576 m e N 9.448.208 m, e vértice 4 ao Oeste, de coordenadas E 704.566 m e N 9.448.251 m. Todas as coordenadas aqui descritas estão georreferenciadas ao Sistema Geodésico Brasileiro e encontram-se representadas no sistema UTM, referenciadas ao Meridiano Central -39, tendo como DATUM SIRGAS 2000 e localização na Zona 24S.



Natal/RN, 2 de abril de 2019.