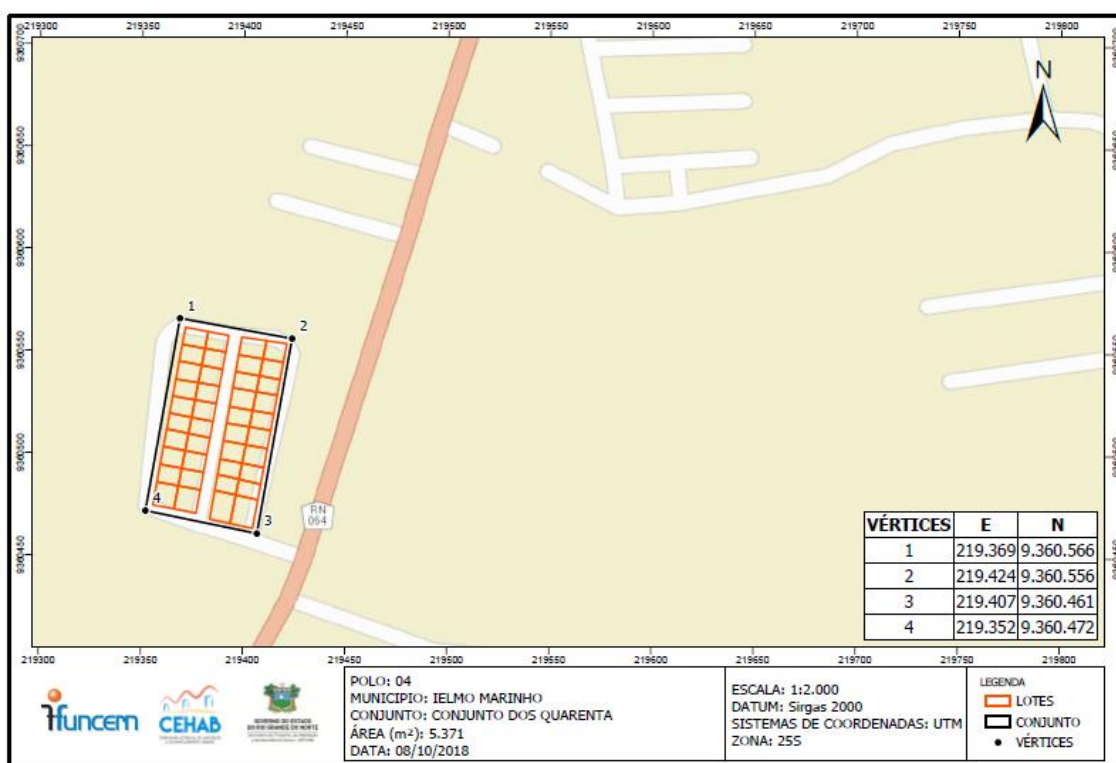


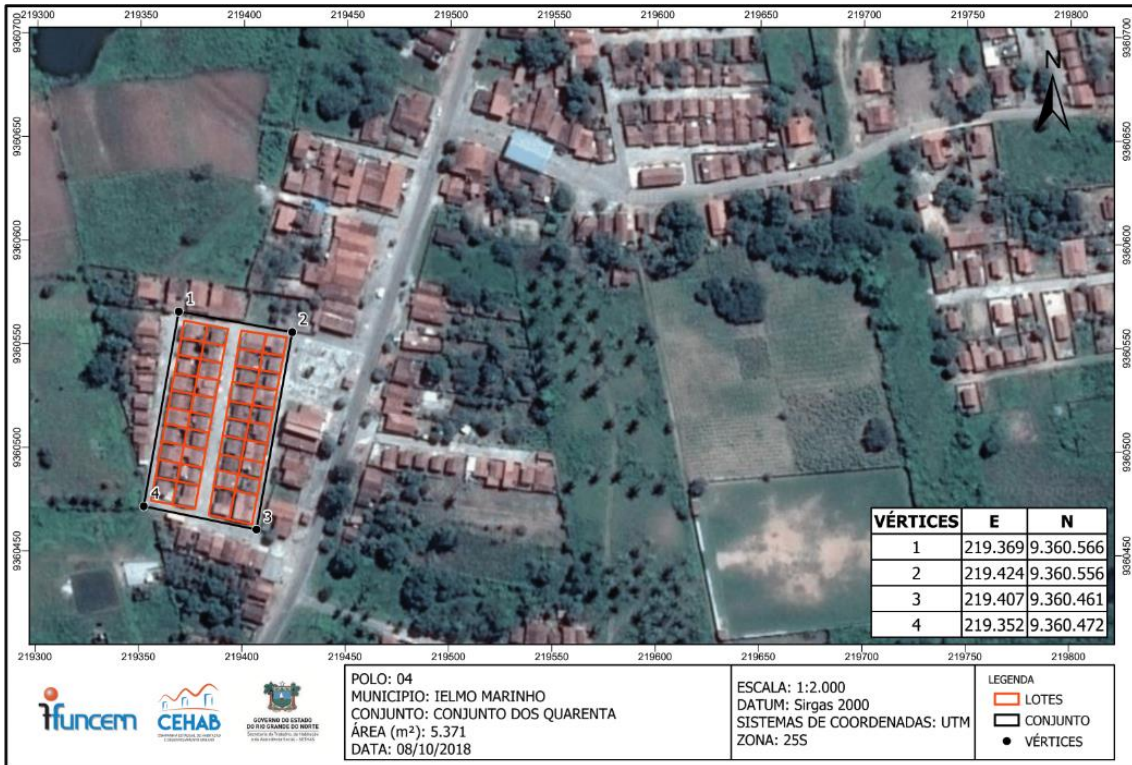
## MEMORIAL DESCRITIVO SIMPLIFICADO

O conjunto dos Quarenta, localizado no município de Ielmo Marinho/RN, com área estimada de 5.371 m<sup>2</sup>, inicia-se a descrição esquemática desta área no vértice 1 ao Norte, de coordenadas E 219.369 m e N 9.360.566 m, vértice 2 ao Leste, de coordenadas E 219.424 m e N 9.360.556 m, vértice 3 ao Sul, de coordenadas E 219.407 m e N 9.360.461 m, e vértice 4 ao Oeste, de coordenadas E 219.352 m e N 9.360.472 m. Todas as coordenadas aqui descritas estão georreferenciadas ao Sistema Geodésico Brasileiro e encontram-se representadas no sistema UTM, referenciadas ao Meridiano Central -33, tendo como DATUM SIRGAS 2000.



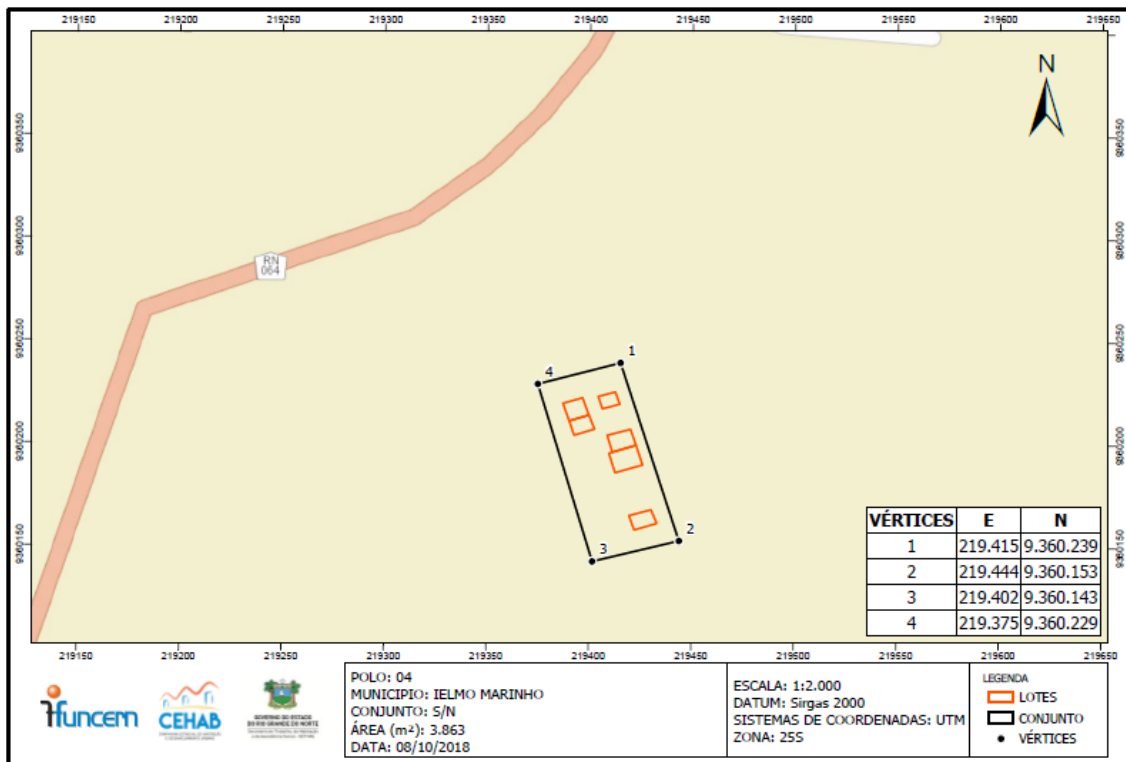
Natal/RN, 15 de outubro de 2018.

### Anexo: Conjunto dos Quarenta



## MEMORIAL DESCRITIVO SIMPLIFICADO

O conjunto S/N, localizado no município de Ielmo Marinho/RN, com área estimada de 3.863 m<sup>2</sup>, inicia-se a descrição esquemática desta área no vértice 1 ao Norte, de coordenadas E 219.415 m e N 9.360.239 m, vértice 2 ao Leste, de coordenadas E 219.444 m e N 9.360.153 m, vértice 3 ao Sul, de coordenadas E 219.402 m e N 9.360.143 m, e vértice 4 ao Oeste, de coordenadas E 219.375 m e N 9.360.229 m. Todas as coordenadas aqui descritas estão georreferenciadas ao Sistema Geodésico Brasileiro e encontram-se representadas no sistema UTM, referenciadas ao Meridiano Central -33, tendo como DATUM SIRGAS 2000.



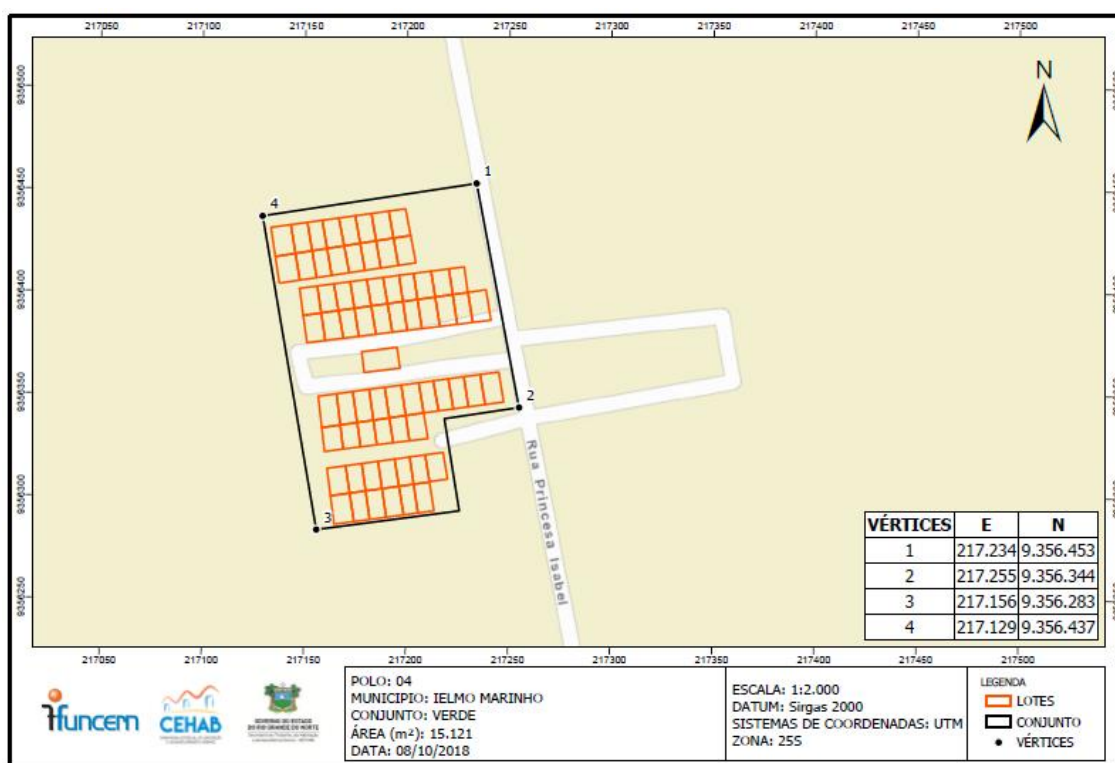
Natal/RN, 15 de outubro de 2018.

### Anexo: Conjunto S/N



## MEMORIAL DESCRITIVO SIMPLIFICADO

O conjunto Verde, localizado no município de Ielmo Marinho/RN, com área estimada de 15.121 m<sup>2</sup>, inicia-se a descrição esquemática desta área no vértice 1 ao Norte, de coordenadas E 217.234 m e N 9.356.453 m, vértice 2 ao Leste, de coordenadas E 217.255 m e N 9.356.344 m, vértice 3 ao Sul, de coordenadas E 217.156 m e N 9.356.283 m, e vértice 4 ao Oeste, de coordenadas E 217.129 m e N 9.356.437 m. Todas as coordenadas aqui descritas estão georreferenciadas ao Sistema Geodésico Brasileiro e encontram-se representadas no sistema UTM, referenciadas ao Meridiano Central -33, tendo como DATUM SIRGAS 2000.



Natal/RN, 15 de outubro de 2018.



## Anexo: Conjunto Verde

