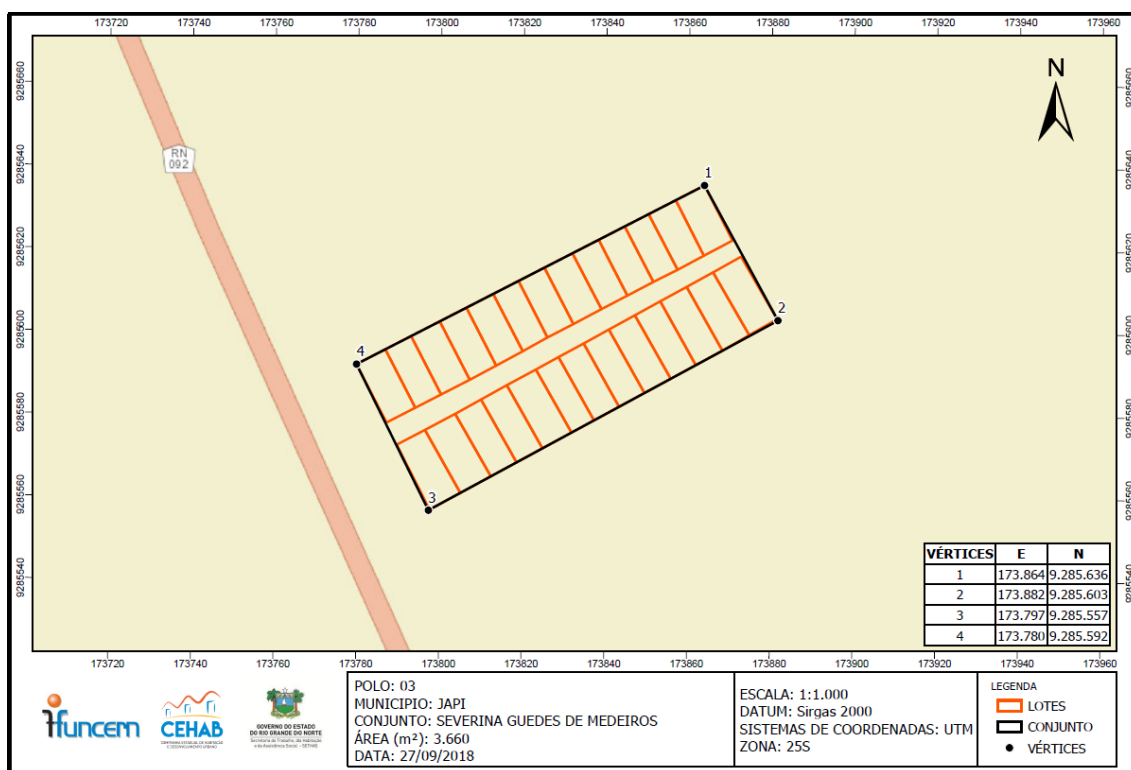


## MEMORIAL DESCRITIVO SIMPLIFICADO

O conjunto Severina Guedes de Medeiros, localizado no município de Japi/RN, com área estimada de 3.660 m<sup>2</sup>, inicia-se a descrição esquemática deste área no vértice 1 ao Norte, de coordenadas E 173.864 m e N 9.285.636 m, vértice 2 ao Leste, de coordenadas E 173.882 m e N 9.285.603 m, vértice 3 ao Sul, de coordenadas E 173.797 m e N 9.285.557 m, e vértice 4 ao Oeste, de coordenadas E 173.780 m e N 9.285.592 m. Todas as coordenadas aqui descritas estão georreferenciadas ao Sistema Geodésico Brasileiro e encontram-se representadas no sistema UTM, referenciadas ao Meridiano Central -33, tendo como DATUM SIRGAS 2000.



Natal/RN, 15 de outubro de 2018.



## Anexo: Conjunto Severina Guedes de Medeiros

