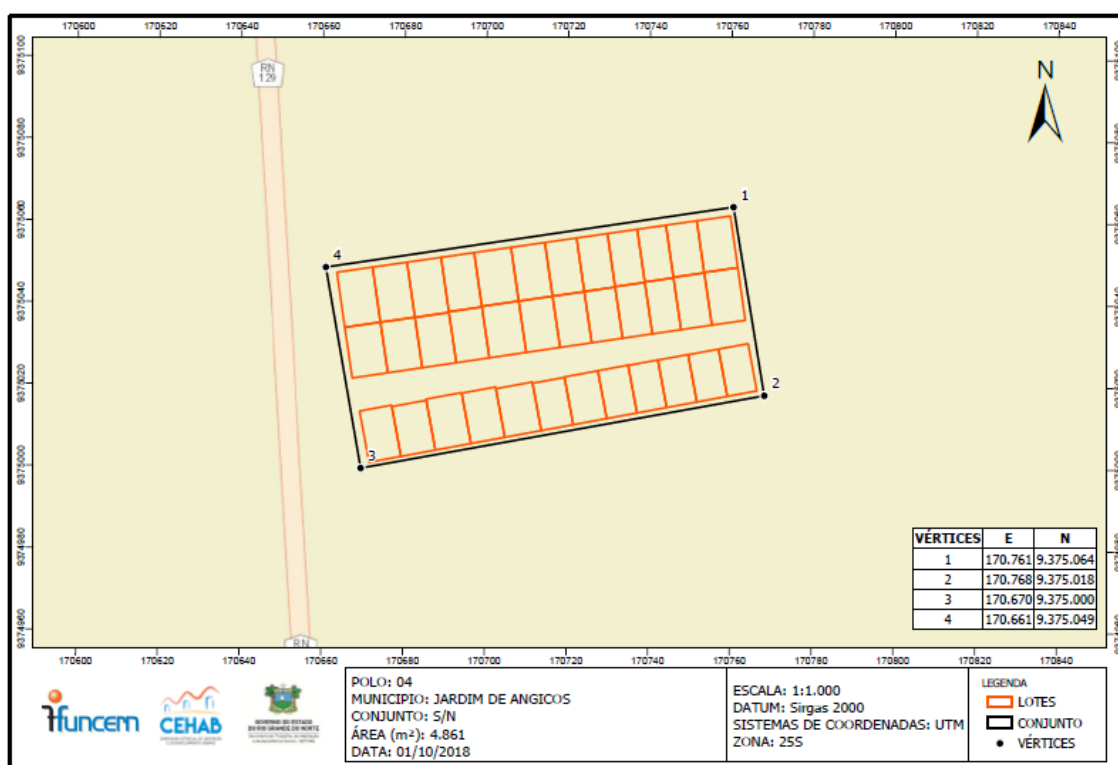


MEMORIAL DESCRITIVO SIMPLIFICADO

O conjunto S/N, localizado no município de Jardim de Angicos/RN, com área estimada de 4.861 m², inicia-se a descrição esquemática desta área no vértice 1 ao Norte, de coordenadas E 170.761 m e N 9.375.064 m, vértice 2 ao Leste, de coordenadas E 170.768 m e N 9.375.018 m, vértice 3 ao Sul, de coordenadas E 170.670 m e N 9.375.000 m, e vértice 4 ao Oeste, de coordenadas E 170.661 m e N 9.375.049 m. Todas as coordenadas aqui descritas estão georreferenciadas ao Sistema Geodésico Brasileiro e encontram-se representadas no sistema UTM, referenciadas ao Meridiano Central -33, tendo como DATUM SIRGAS 2000.



Natal/RN, 15 de outubro de 2018.



Anexo: Conjunto S/N

