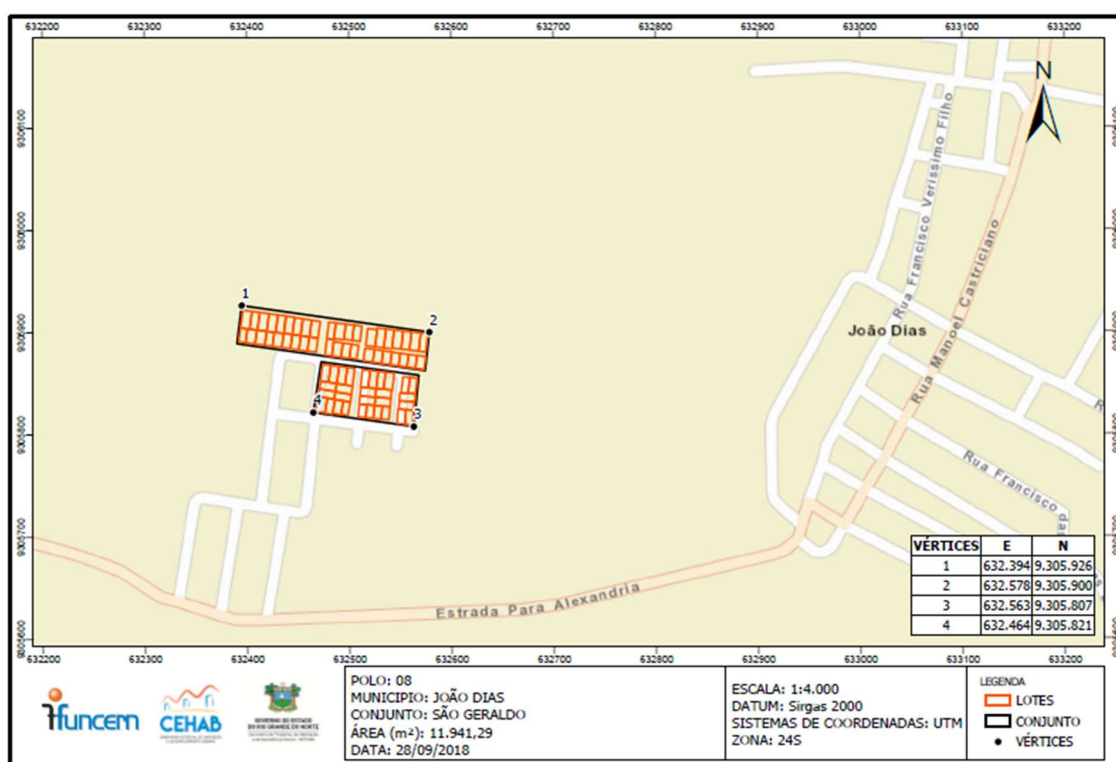


## MEMORIAL DESCRITIVO SIMPLIFICADO

O conjunto São Geraldo, localizado no município de João Dias/RN, com área estimada de 11.941,29 m<sup>2</sup>, inicia-se a descrição esquemática desta área no vértice 1 ao Norte, de coordenadas E 632.394 m e N 9.305.926 m, vértice 2 ao Leste, de coordenadas E 632.578 m e N 9.305.900 m, vértice 3 ao Sul, de coordenadas E 632.563 m e N 9.305.807 m e o vértice 4 ao Oeste, de coordenadas E 632.464 m e N 9.305.821 m. Todas as coordenadas aqui descritas estão georreferenciadas ao Sistema Geodésico Brasileiro e encontram-se representadas no sistema UTM, referenciadas ao Meridiano Central -39, tendo como DATUM SIRGAS 2000.



Natal/RN, 15 de outubro de 2018.

### Anexo: Conjunto São Geraldo

