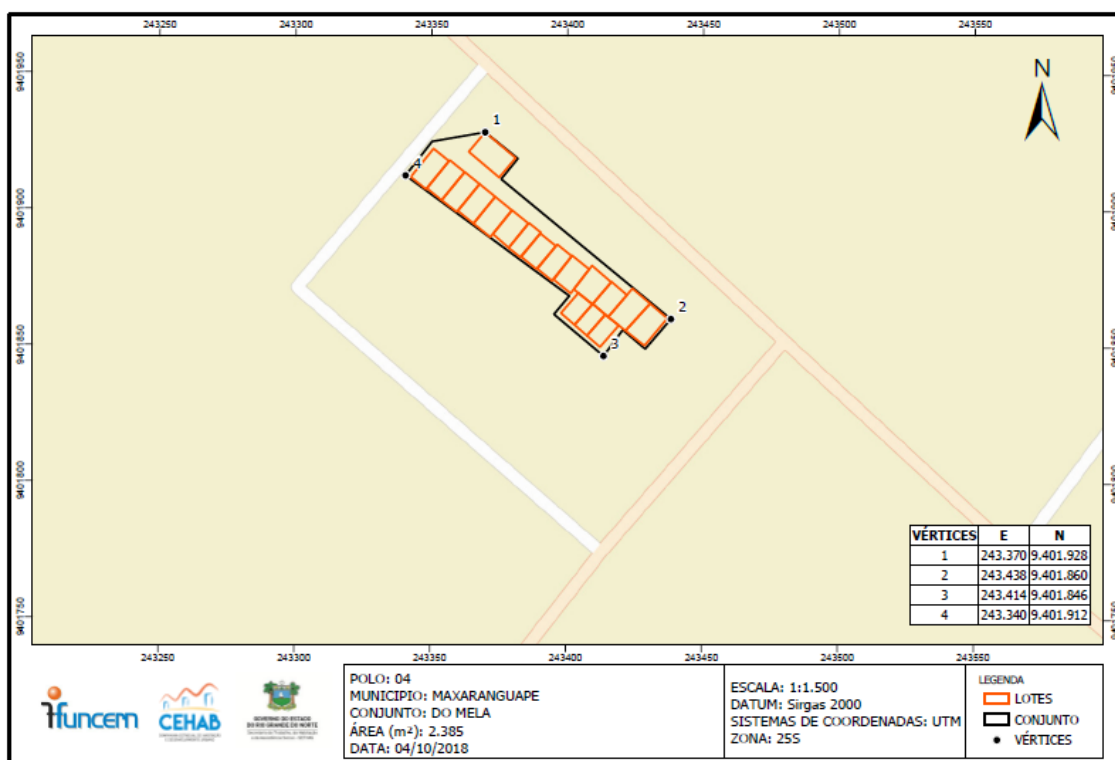


MEMORIAL DESCRITIVO SIMPLIFICADO

O conjunto do Mela, localizado no município de Maxaranguape/RN, com área estimada de 2.385 m², inicia-se a descrição esquemática desta área no vértice 1 ao Norte, de coordenadas E 243.370 m e N 9.401.928 m, vértice 2 ao Leste, de coordenadas E 243.438 m e N 9.401.860 m, vértice 3 ao Sul, de coordenadas E 243.414 m e N 9.401.846 m, e vértice 4 ao Oeste, de coordenadas E 243.340 m e N 9.401.912 m. Todas as coordenadas aqui descritas estão georreferenciadas ao Sistema Geodésico Brasileiro e encontram-se representadas no sistema UTM, referenciadas ao Meridiano Central -33, tendo como DATUM SIRGAS 2000.



Natal/RN, 15 de outubro de 2018.

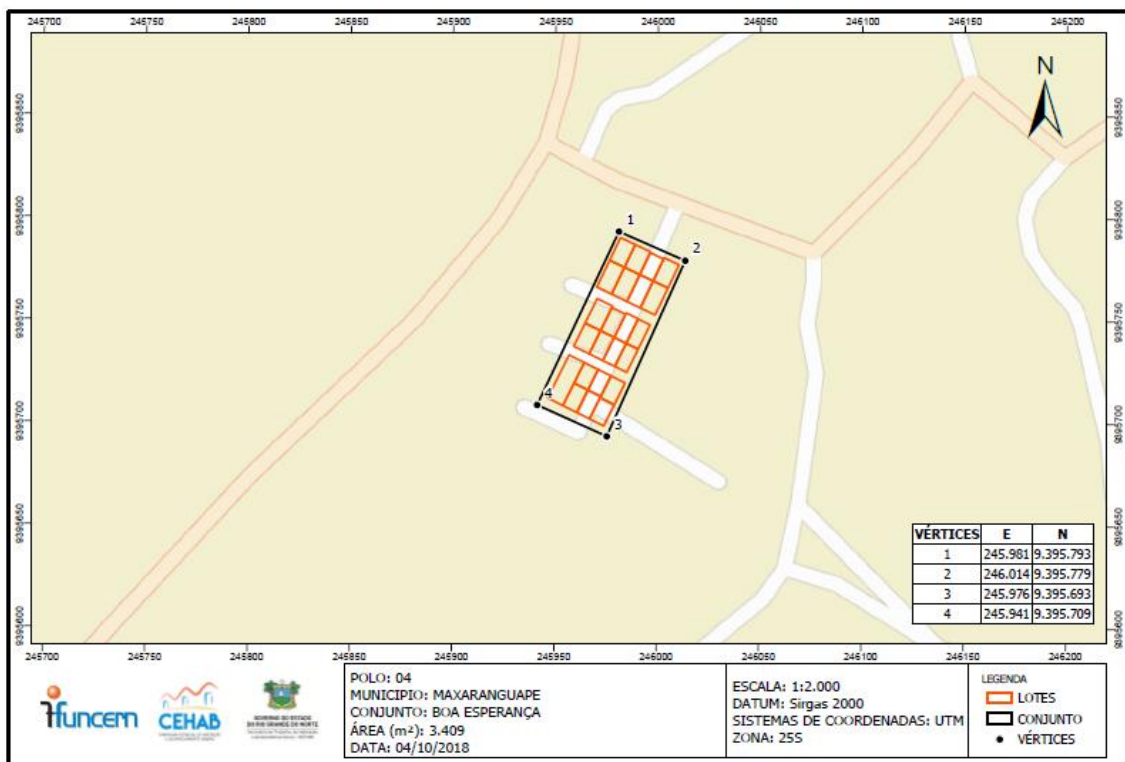


Anexo: Conjunto do Mela



MEMORIAL DESCRITIVO SIMPLIFICADO

O conjunto Boa Esperança, localizado no município de Maxaranguape/RN, com área estimada de 3.409 m², inicia-se a descrição esquemática desta área no vértice 1 ao Norte, de coordenadas E 245.981 m e N 9.395.793 m, vértice 2 ao Leste, de coordenadas E 246.014 m e N 9.395.779 m, vértice 3 ao Sul, de coordenadas E 245.976 m e N 9.395.693 m, e vértice 4 ao Oeste, de coordenadas E 245.941 m e N 9.395.709 m. Todas as coordenadas aqui descritas estão georreferenciadas ao Sistema Geodésico Brasileiro e encontram-se representadas no sistema UTM, referenciadas ao Meridiano Central -33, tendo como DATUM SIRGAS 2000.



Natal/RN, 15 de outubro de 2018.

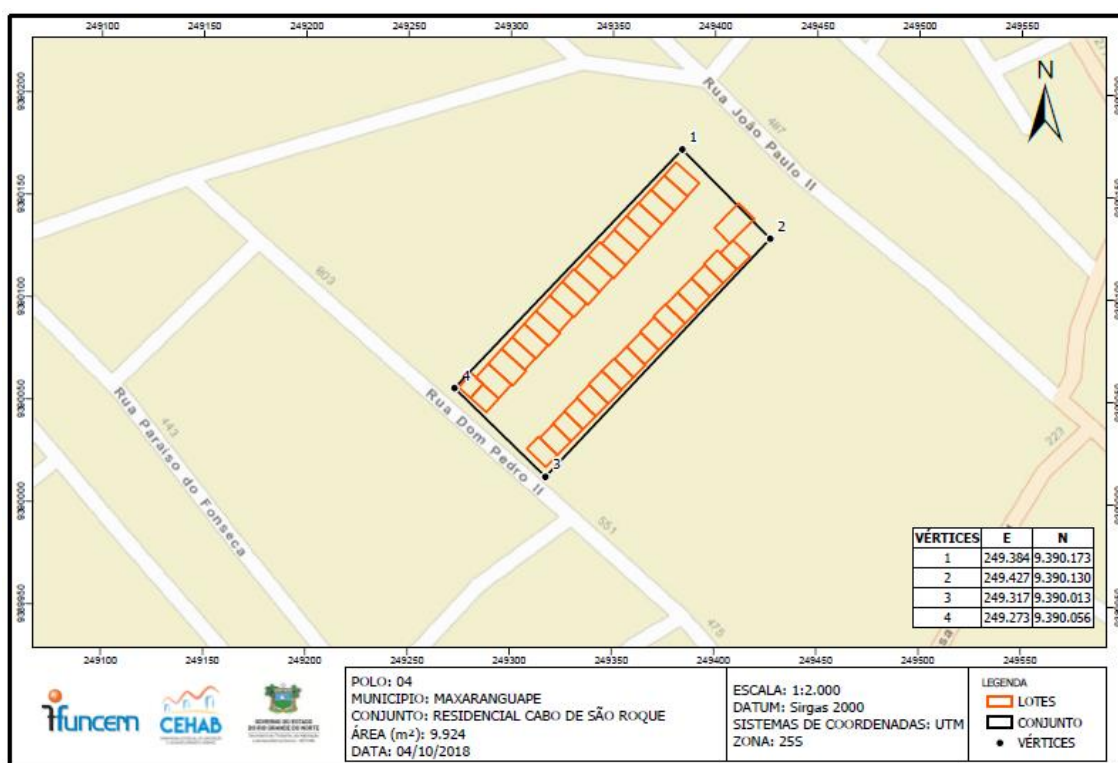


Anexo: Conjunto Boa Esperança



MEMORIAL DESCRITIVO SIMPLIFICADO

O conjunto residencial Cabo de São Roque, localizado no município de Maxaranguape/RN, com área estimada de 9.924 m², inicia-se a descrição esquemática desta área no vértice 1 ao Norte, de coordenadas E 249.384 m e N 9.390.173 m, vértice 2 ao Leste, de coordenadas E 249.427 m e N 9.390.130 m, vértice 3 ao Sul, de coordenadas E 249.317 m e N 9.390.013 m, e vértice 4 ao Oeste, de coordenadas E 249.273 m e N 9.390.056 m. Todas as coordenadas aqui descritas estão georreferenciadas ao Sistema Geodésico Brasileiro e encontram-se representadas no sistema UTM, referenciadas ao Meridiano Central -33, tendo como DATUM SIRGAS 2000.



Natal/RN, 15 de outubro de 2018.

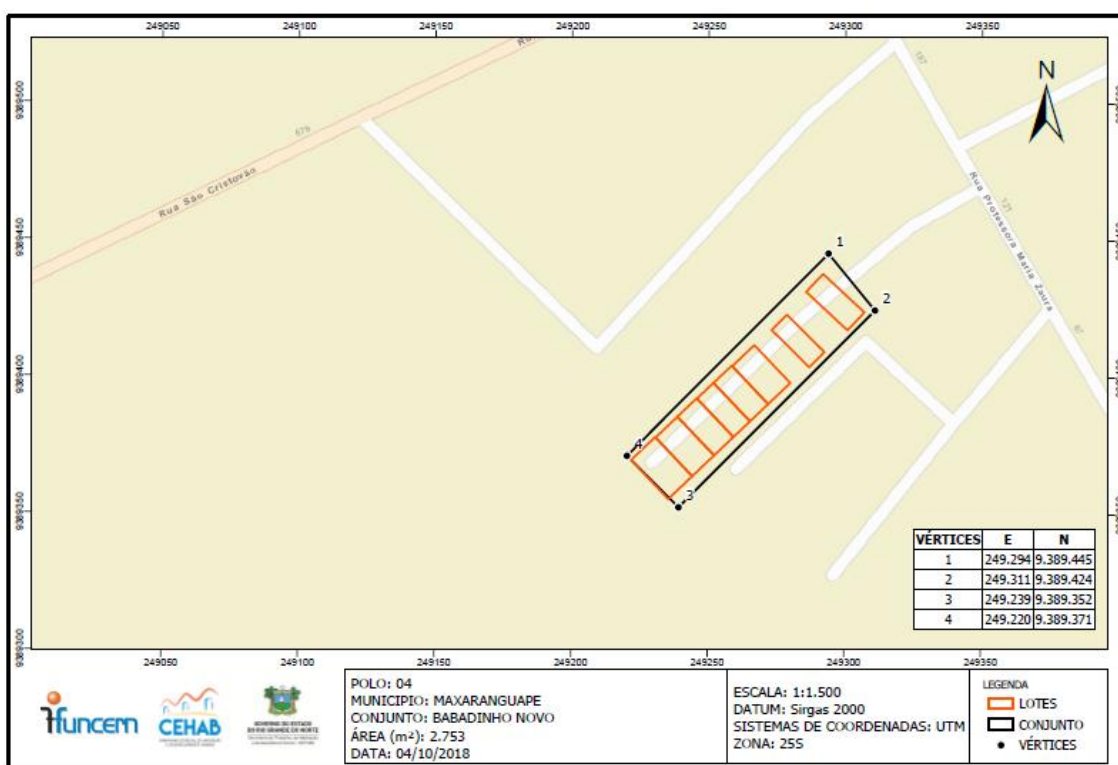


Anexo: Conjunto Residencial Cabo de São Roque



MEMORIAL DESCRITIVO SIMPLIFICADO

O conjunto Babadinho Novo, localizado no município de Maxaranguape/RN, com área estimada de 2.753 m², inicia-se a descrição esquemática desta área no vértice 1 ao Norte, de coordenadas E 249.294 m e N 9.389.445 m, vértice 2 ao Leste, de coordenadas E 249.311 m e N 9.389.424 m, vértice 3 ao Sul, de coordenadas E 249.239 m e N 9.389.352 m, e vértice 4 ao Oeste, de coordenadas E 249.220 m e N 9.389.371 m. Todas as coordenadas aqui descritas estão georreferenciadas ao Sistema Geodésico Brasileiro e encontram-se representadas no sistema UTM, referenciadas ao Meridiano Central -33, tendo como DATUM SIRGAS 2000.



Natal/RN, 15 de outubro de 2018.

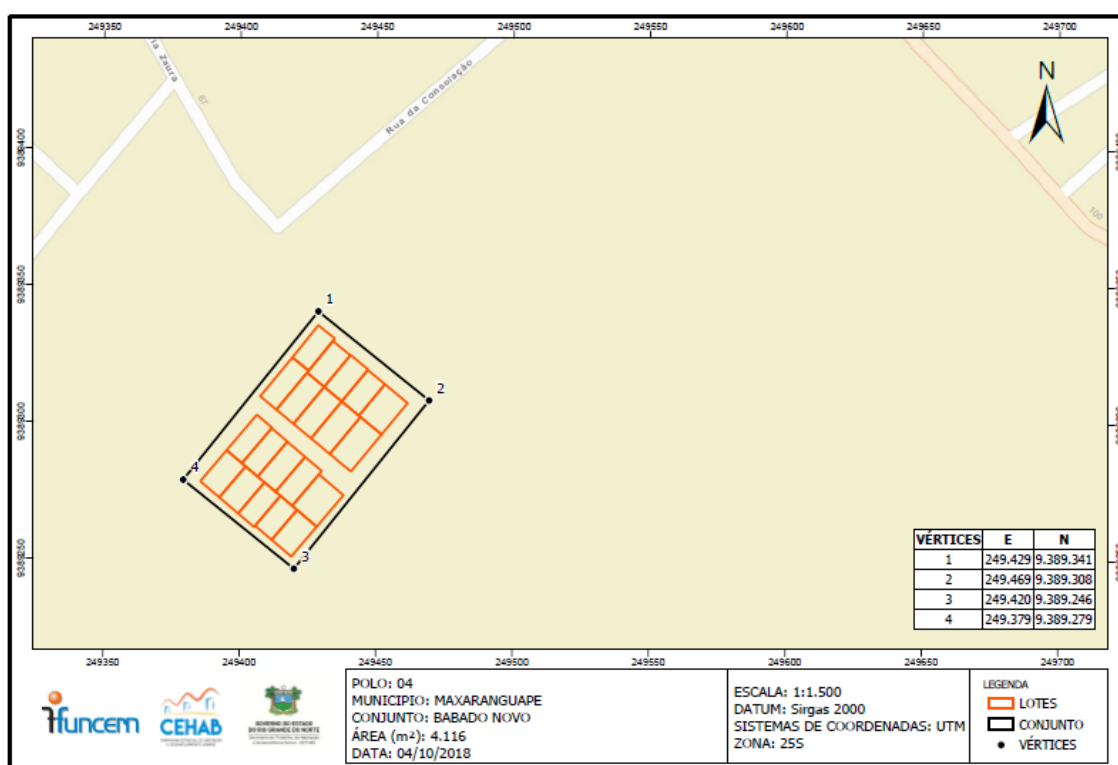


Anexo: Conjunto Babadinho Novo



MEMORIAL DESCRITIVO SIMPLIFICADO

O conjunto Babado Novo, localizado no município de Maxaranguape/RN, com área estimada de 4.116 m², inicia-se a descrição esquemática desta área no vértice 1 ao Norte, de coordenadas E 249.429 m e N 9.389.341 m, vértice 2 ao Leste, de coordenadas E 249.469 m e N 9.389.308 m, vértice 3 ao Sul, de coordenadas E 249.420 m e N 9.389.246 m, e vértice 4 ao Oeste, de coordenadas E 249.379 m e N 9.389.279 m. Todas as coordenadas aqui descritas estão georreferenciadas ao Sistema Geodésico Brasileiro e encontram-se representadas no sistema UTM, referenciadas ao Meridiano Central -33, tendo como DATUM SIRGAS 2000.



Natal/RN, 15 de outubro de 2018.



Anexo: Conjunto Babado Novo

