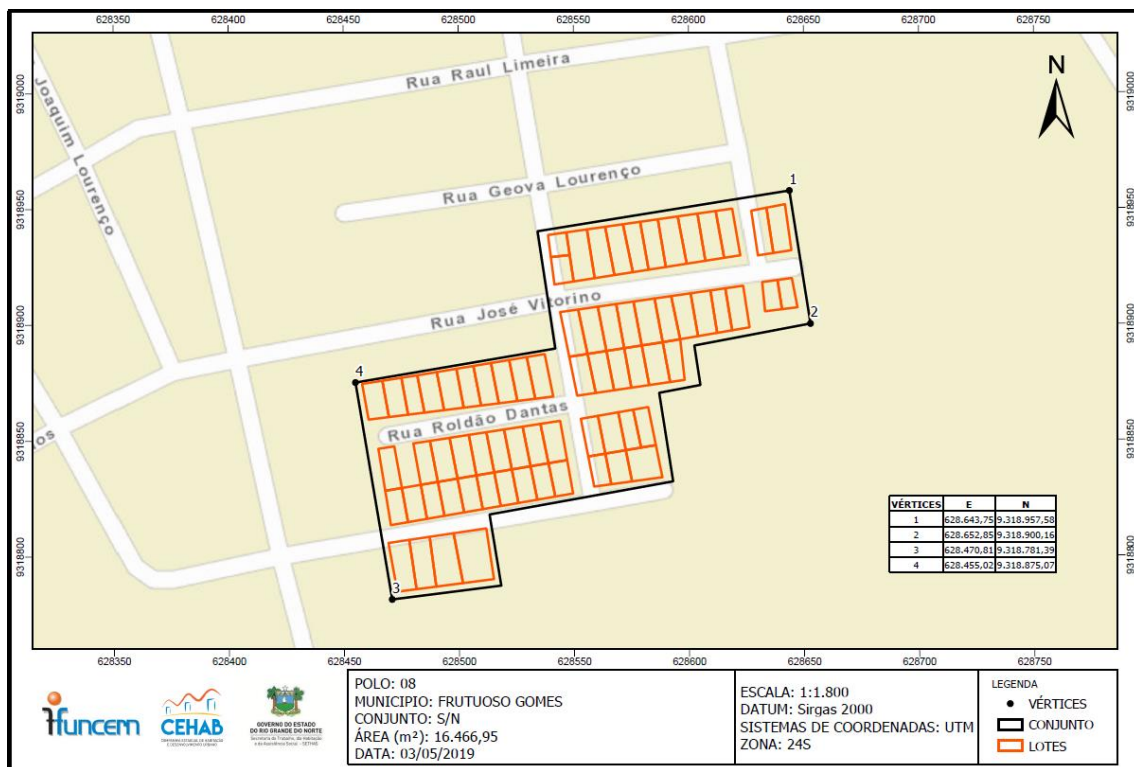


## MEMORIAL DESCRITIVO SIMPLIFICADO

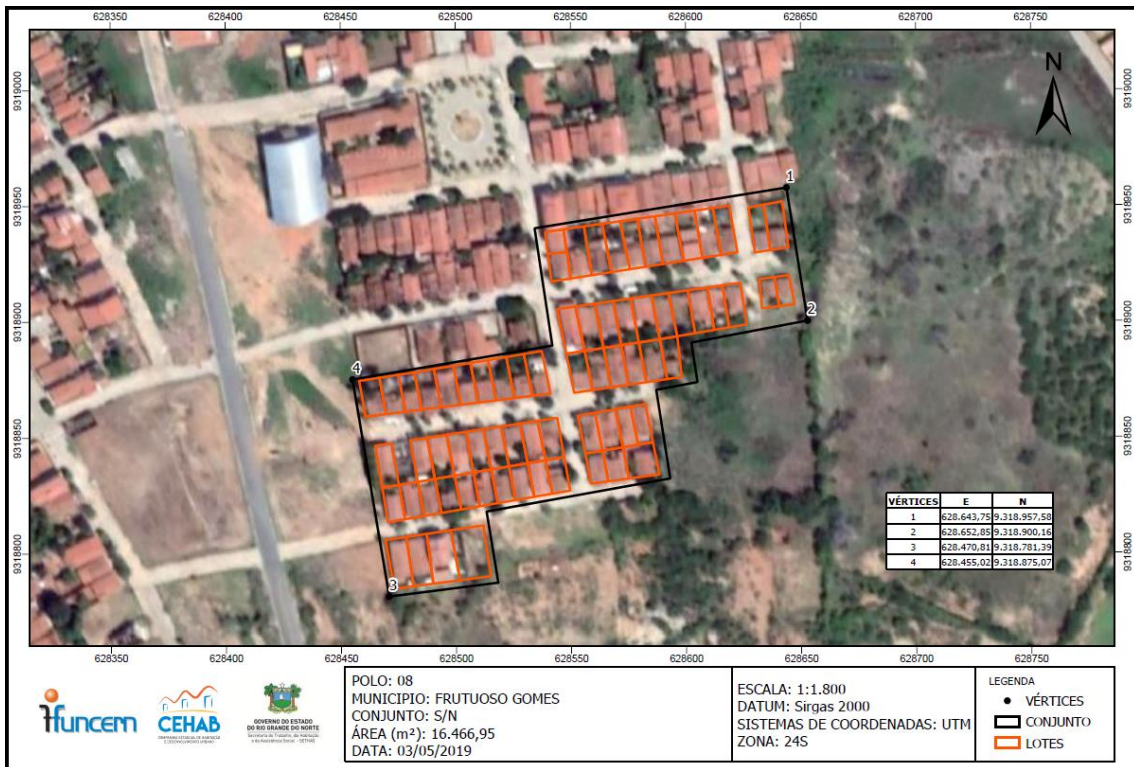
O conjunto S/N, localizado no município de Frutuoso Gomes/RN, com área estimada de 16.466,95 m<sup>2</sup>, inicia-se a descrição esquemática desta área no vértice 1 ao Norte, de coordenadas E 628.643,75 m e N 9.318.957,58 m, vértice 2 ao Leste, de coordenadas E 628.652,85m e N 9.318.900,16 m, vértice 3 ao Sul, de coordenadas E 628.470,81 m e N 9.318.781,39 m e o vértice 4 ao Oeste, de coordenadas E 628.455,02 m e N 9.318.875,07 m. Todas as coordenadas aqui descritas estão georreferenciadas ao Sistema Geodésico Brasileiro e encontram-se representadas no sistema UTM, referenciadas ao Meridiano Central -39, tendo como DATUM SIRGAS 2000.



Natal/RN, 27 de maio de 2019.

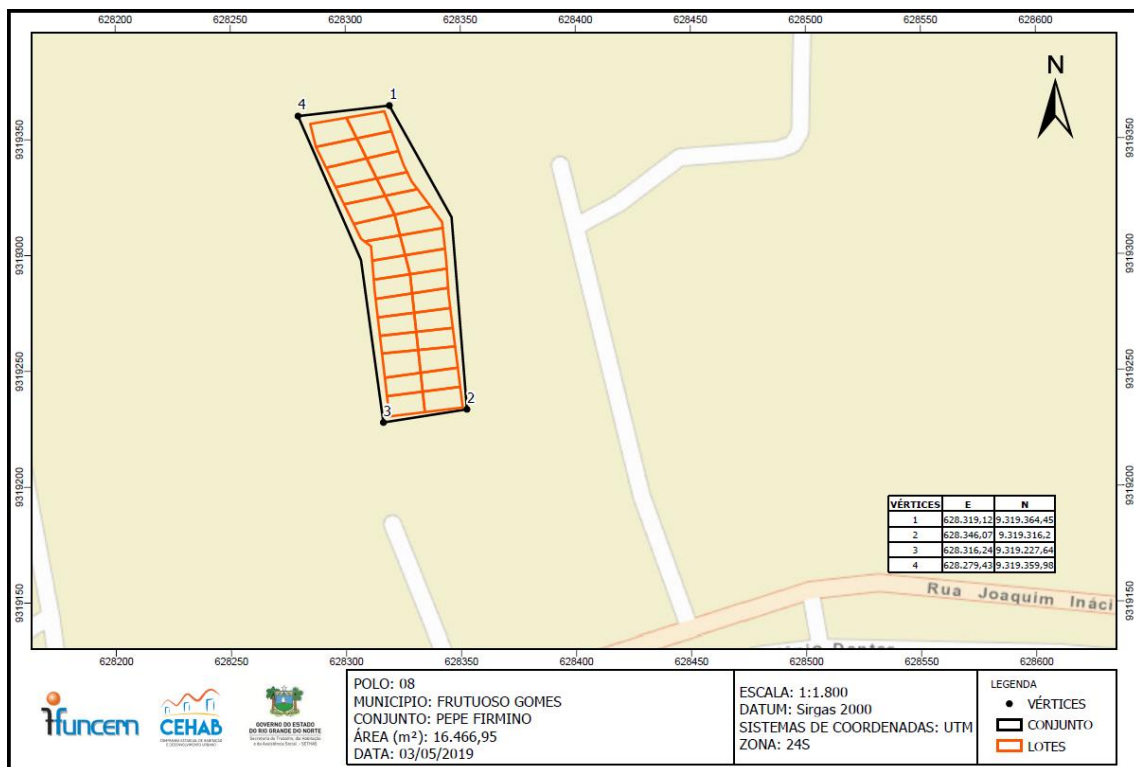


### Anexo Conjunto S/N



## MEMORIAL DESCRITIVO SIMPLIFICADO

O conjunto Pepe Firmino, localizado no município de Frutuoso Gomes/RN, com área estimada de 16.466,95 m<sup>2</sup>, inicia-se a descrição esquemática desta área no vértice 1 ao Norte, de coordenadas E 628.319,12 m e N 9.319.364,45 m, vértice 2 ao Leste, de coordenadas E 628.346,07 m e N 9.319.316,2m, vértice 3 ao Sul, de coordenadas E 628.316,24 m e N 9.319.227,64 m e o vértice 4 ao Oeste, de coordenadas E 628.279,43 m e N 9.319.359,98m. Todas as coordenadas aqui descritas estão georreferenciadas ao Sistema Geodésico Brasileiro e encontram-se representadas no sistema UTM, referenciadas ao Meridiano Central -39, tendo como DATUM SIRGAS 2000.



Natal/RN, 27 de maio de 2019



### Anexo Conjunto Pepe Firmino

