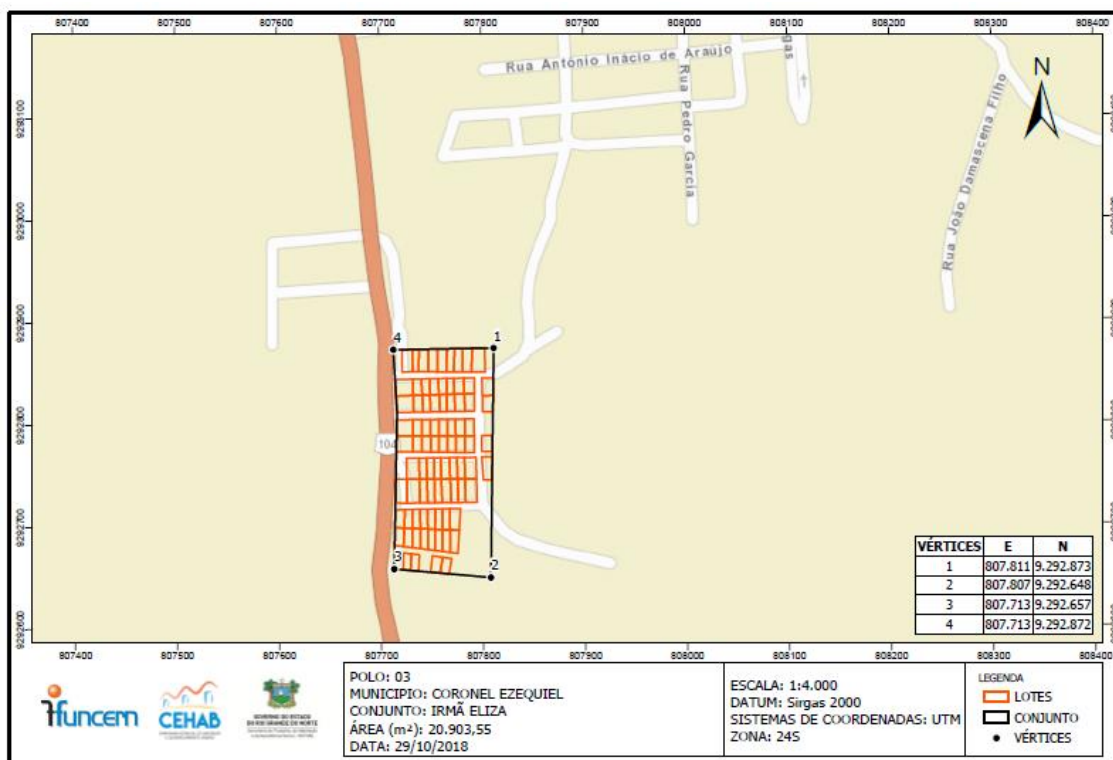


MEMORIAL DESCRITIVO SIMPLIFICADO

O conjunto Irmã Eliza, localizado no município de Coronel Ezequiel/RN, com área estimada de 20.903,55 m², inicia-se a descrição esquemática deste área no vértice 1 ao Norte, de coordenadas E 807.811 m e N 9.292.873 m, vértice 2 ao Leste, de coordenadas E 807.807 m e N 9.292.648 m, vértice 3 ao Sul, de coordenadas E 807.713 m e N 9.292.657 m, e vértice 4 ao Oeste, de coordenadas E 807.713 m e N 9.292.872 m. Todas as coordenadas aqui descritas estão georreferenciadas ao Sistema Geodésico Brasileiro e encontram-se representadas no sistema UTM, referenciadas ao Meridiano Central -39, tendo como DATUM SIRGAS 2000.



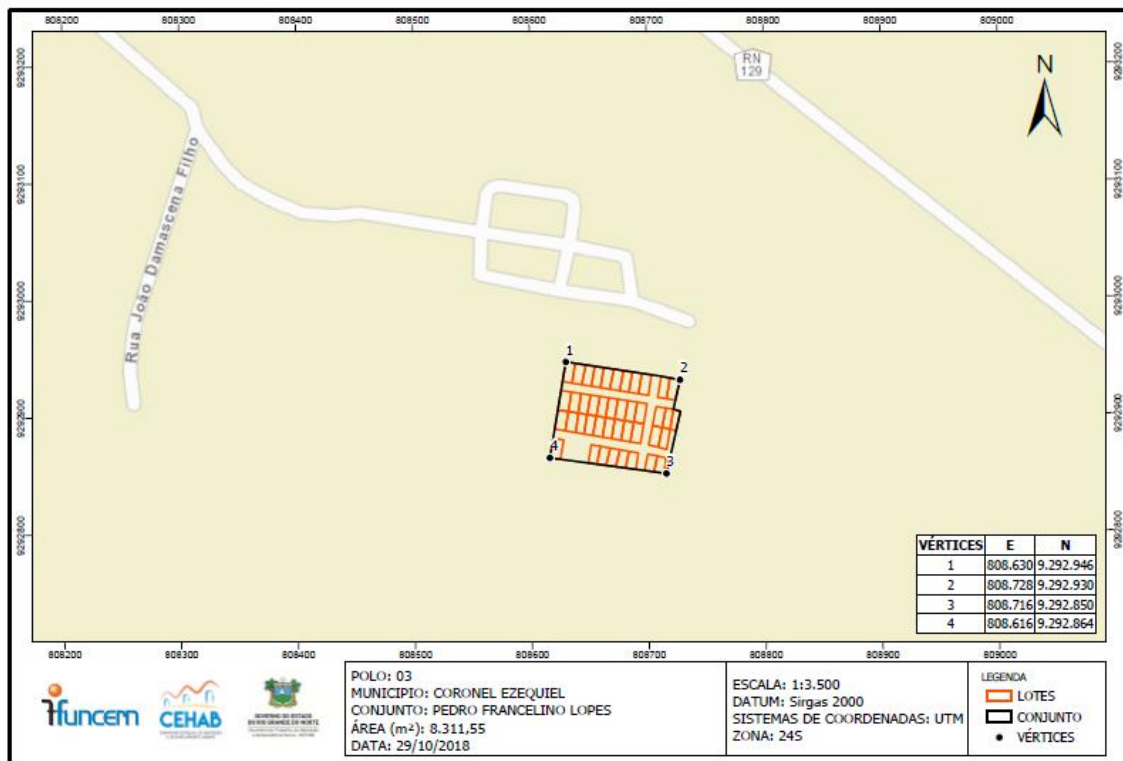
Natal/RN, 12 de julho de 2019

Anexo Conjunto Irmã Eliza



MEMORIAL DESCRITIVO SIMPLIFICADO

O conjunto Pedro Francelino Lopes, localizado no município de Coronel Ezequiel/RN, com área estimada de 8.311,55 m², inicia-se a descrição esquemática deste área no vértice 1 ao Norte, de coordenadas E 808.630 m e N 9.292.946 m, vértice 2 ao Leste, de coordenadas E 808.728 m e N 9.292.930 m, vértice 3 ao Sul, de coordenadas E 808.716 m e N 9.292.850 m, e vértice 4 ao Oeste, de coordenadas E 808.616 m e N 9.292.864 m. Todas as coordenadas aqui descritas estão georreferenciadas ao Sistema Geodésico Brasileiro e encontram-se representadas no sistema UTM, referenciadas ao Meridiano Central -39, tendo como DATUM SIRGAS 2000.



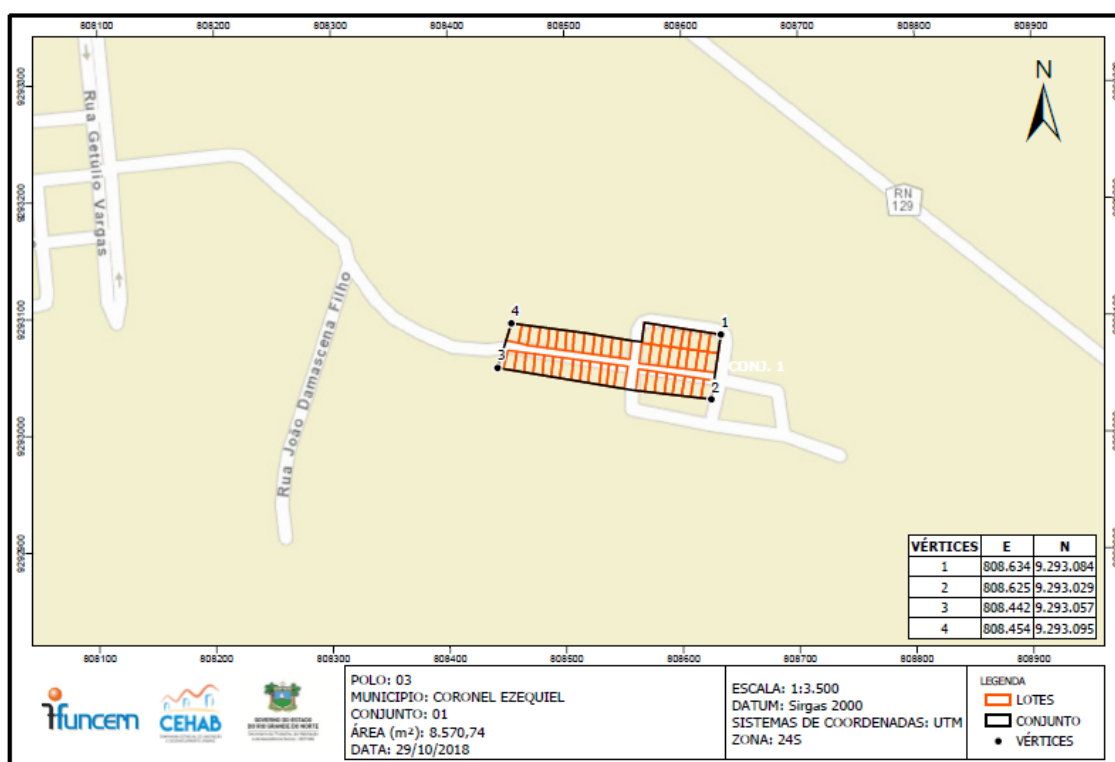
Natal/RN, 12 de julho de 2019

Anexo Conjunto Pedro Francelino Lopes



MEMORIAL DESCRITIVO SIMPLIFICADO

O conjunto 01, localizado no município de Coronel Ezequiel/RN, com área estimada de 8.570,74 m², inicia-se a descrição esquemática deste área no vértice 1 ao Norte, de coordenadas E 808.634 m e N 9.293.084 m, vértice 2 ao Leste, de coordenadas E 808.625 m e N 9.293.029 m, vértice 3 ao Sul, de coordenadas E 808.442 m e N 9.293.057 m, e vértice 4 ao Oeste, de coordenadas E 808.454 m e N 9.293.095 m. Todas as coordenadas aqui descritas estão georreferenciadas ao Sistema Geodésico Brasileiro e encontram-se representadas no sistema UTM, referenciadas ao Meridiano Central -39, tendo como DATUM SIRGAS 2000.



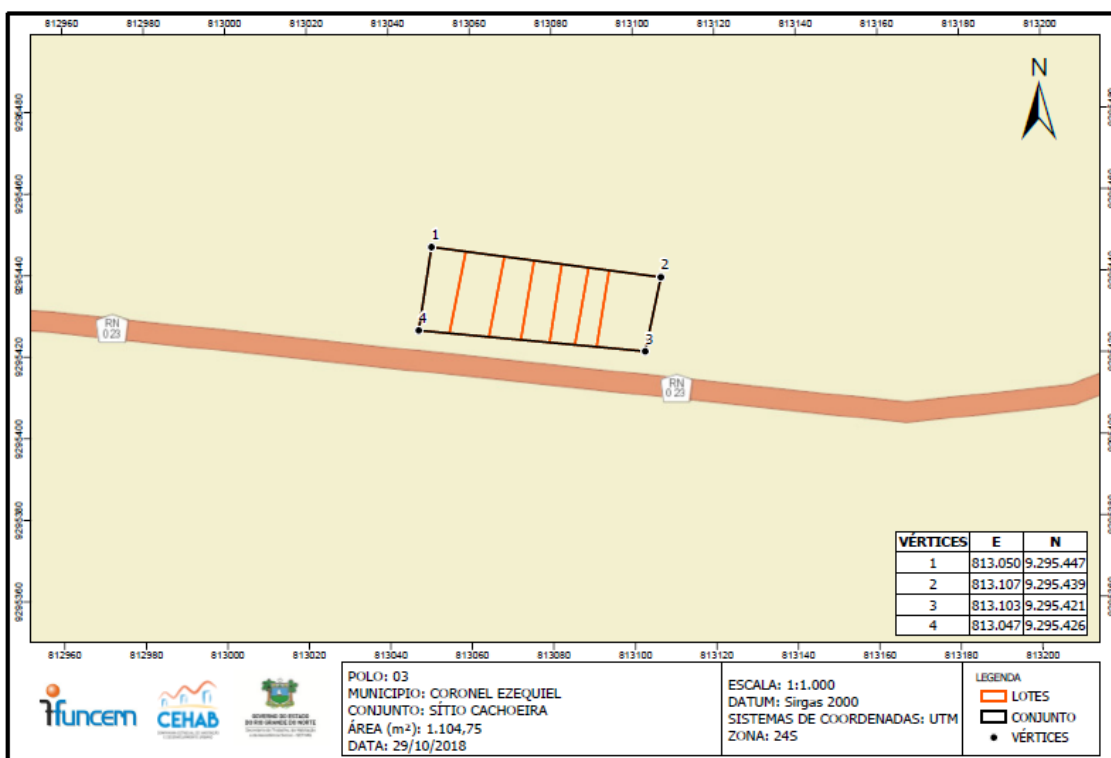
Natal/RN, 12 de julho de 2019

Anexo Conjunto S/N



MEMORIAL DESCRITIVO SIMPLIFICADO

O conjunto Sítio Cachoeira, localizado no município de Coronel Ezequiel/RN, com área estimada de 1.104,75 m², inicia-se a descrição esquemática deste área no vértice 1 ao Norte, de coordenadas E 813.050 m e N 9.295.447 m, vértice 2 ao Leste, de coordenadas E 813.107 m e N 9.295.439 m, vértice 3 ao Sul, de coordenadas E 813.103 m e N 9.295.421 m, e vértice 4 ao Oeste, de coordenadas E 813.047 m e N 9.295.426 m. Todas as coordenadas aqui descritas estão georreferenciadas ao Sistema Geodésico Brasileiro e encontram-se representadas no sistema UTM, referenciadas ao Meridiano Central -39, tendo como DATUM SIRGAS 2000.



Natal/RN, 12 de julho de 2019

Anexo Conjunto Sítio Cachoeira

