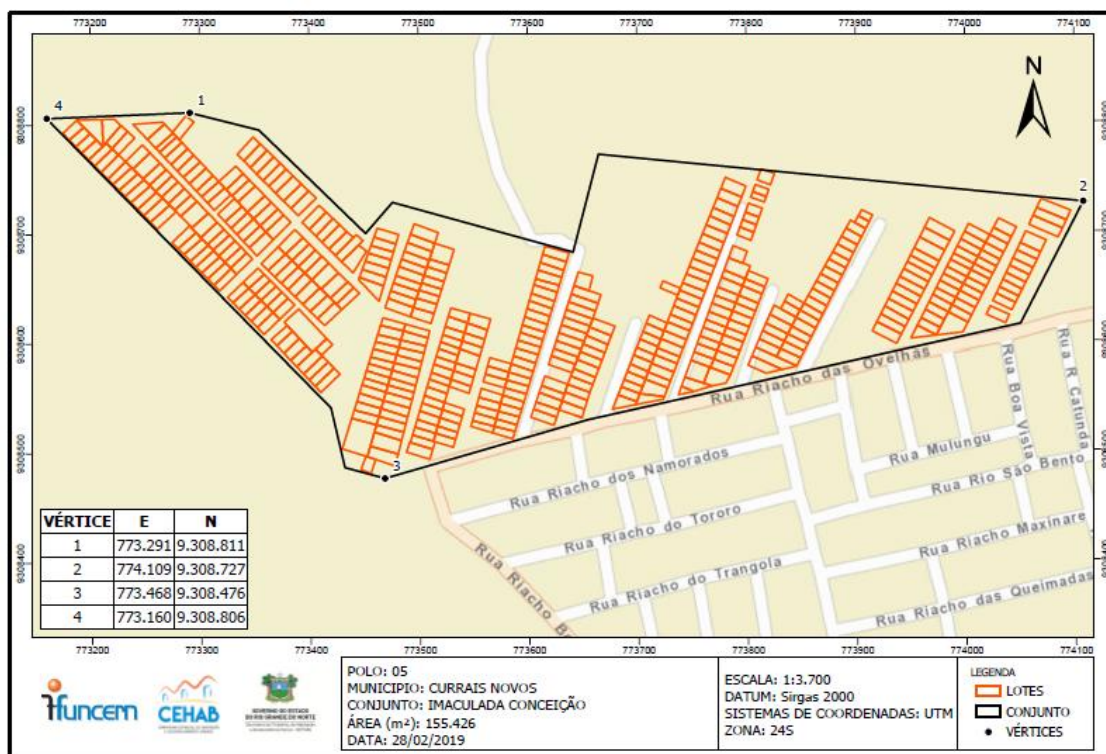


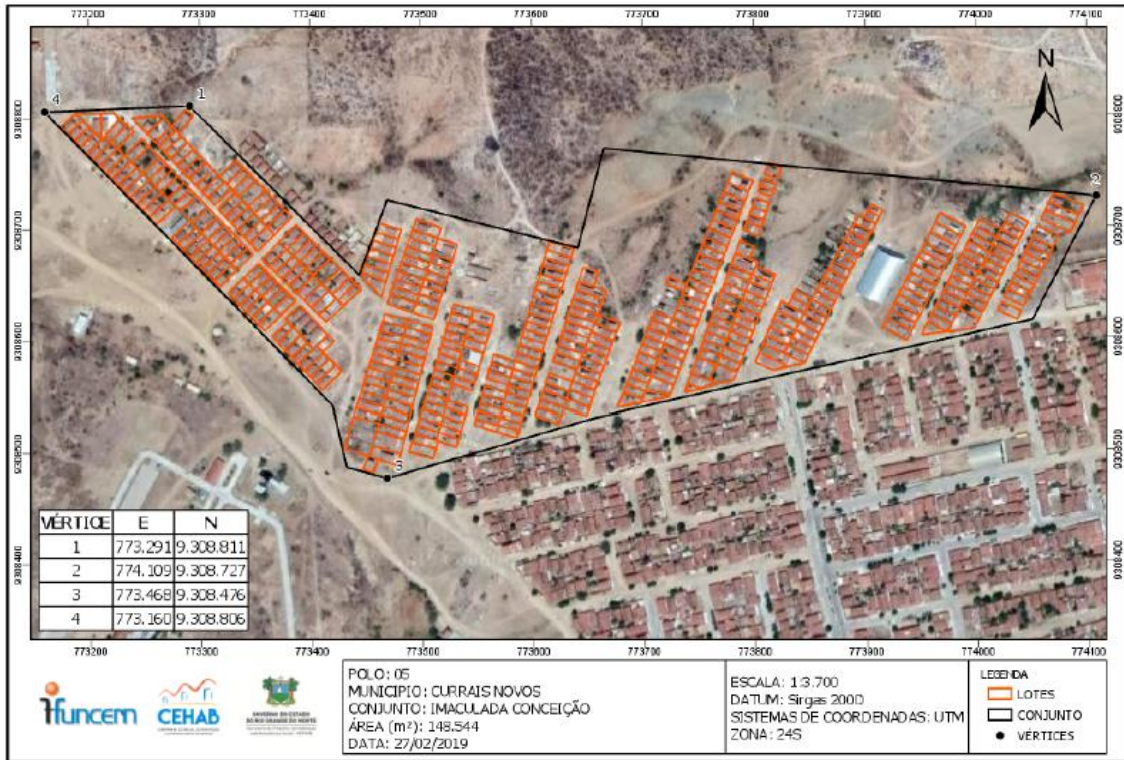
MEMORIAL DESCRITIVO SIMPLIFICADO

O conjunto Imaculada Conceição, localizado no município de Currais Novos/RN, com área estimada de 155.426 m², inicia-se a descrição esquemática desta área no vértice 1 ao Norte, de coordenadas E 773.291 m e N 9.308.811 m, vértice 2 ao Leste, de coordenadas E 774.109 m e N 9.308.727 m, vértice 3 ao Sul, de coordenadas E 773.468 m e N 9.308.476 m, e vértice 4 ao Oeste, de coordenadas E 773.160 m e N 9.308.806 m. Todas as coordenadas aqui descritas estão georreferenciadas ao Sistema Geodésico Brasileiro e encontram-se representadas no sistema UTM, referenciadas ao Meridiano Central -39, tendo como DATUM SIRGAS 2000.



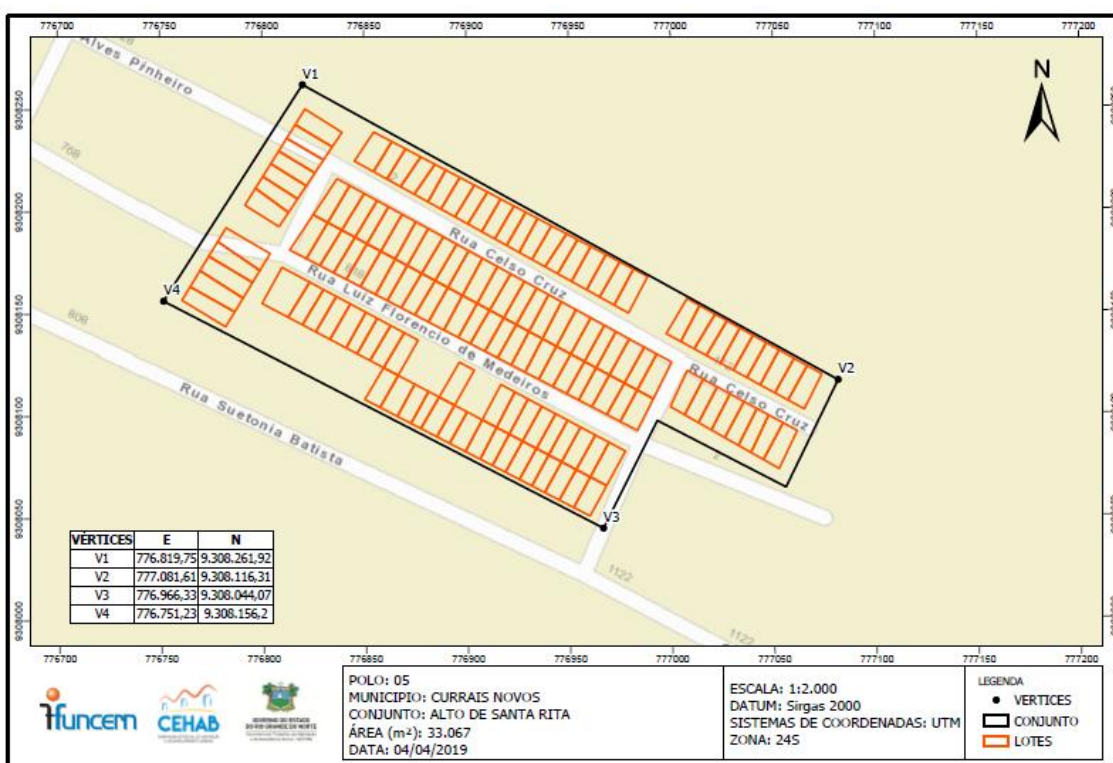
Natal/RN, 12 de julho de 2019.

Anexo Conjunto Imaculada Conceição



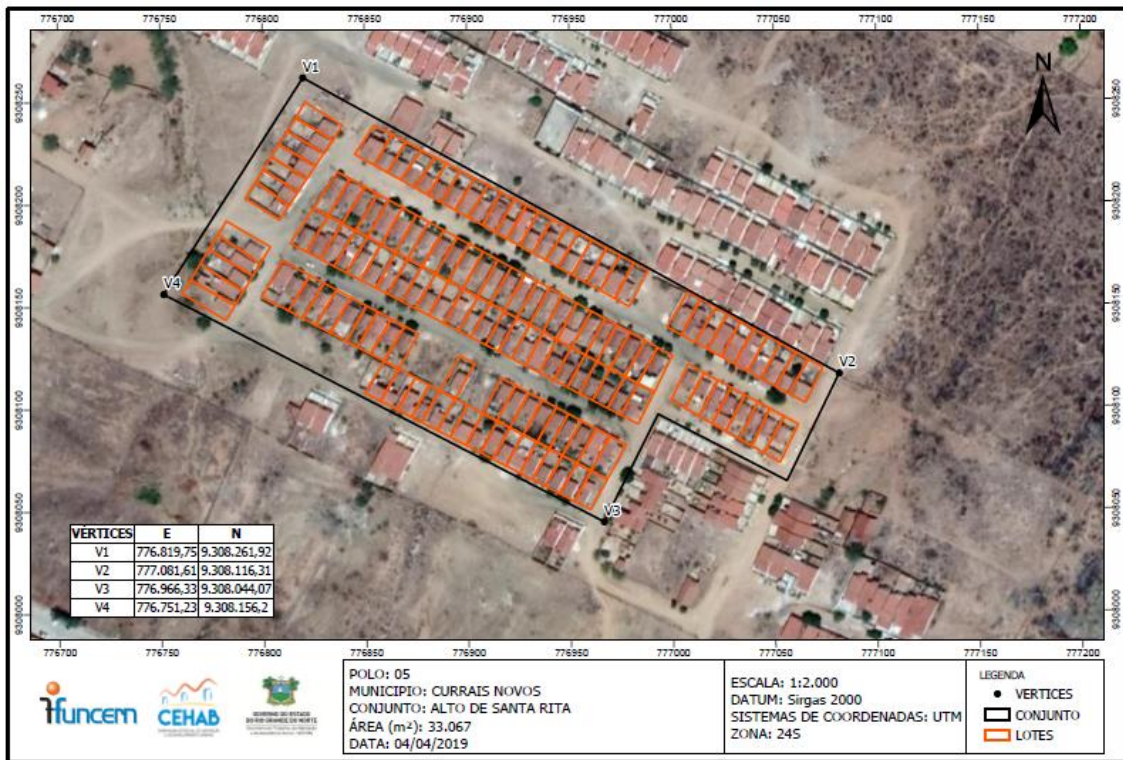
MEMORIAL DESCRITIVO SIMPLIFICADO

O conjunto Alto de Santa Rita, localizado no município de Currais Novos/RN, com área estimada de 33.067 m², inicia-se a descrição esquemática desta área no vértice 1 ao Norte, de coordenadas E 776.819,75 m e N 9.308.261,92 m, vértice 2 ao Leste, de coordenadas E 777.081,61 m e N 9.308.116,31 m, vértice 3 ao Sul, de coordenadas E 776.966,33 m e N 9.308.044,07 m, e vértice 4 ao Oeste, de coordenadas E 776.751,23 m e N 9.308.156,2 m. Todas as coordenadas aqui descritas estão georreferenciadas ao Sistema Geodésico Brasileiro e encontram-se representadas no sistema UTM, referenciadas ao Meridiano Central -39, tendo como DATUM SIRGAS 2000.



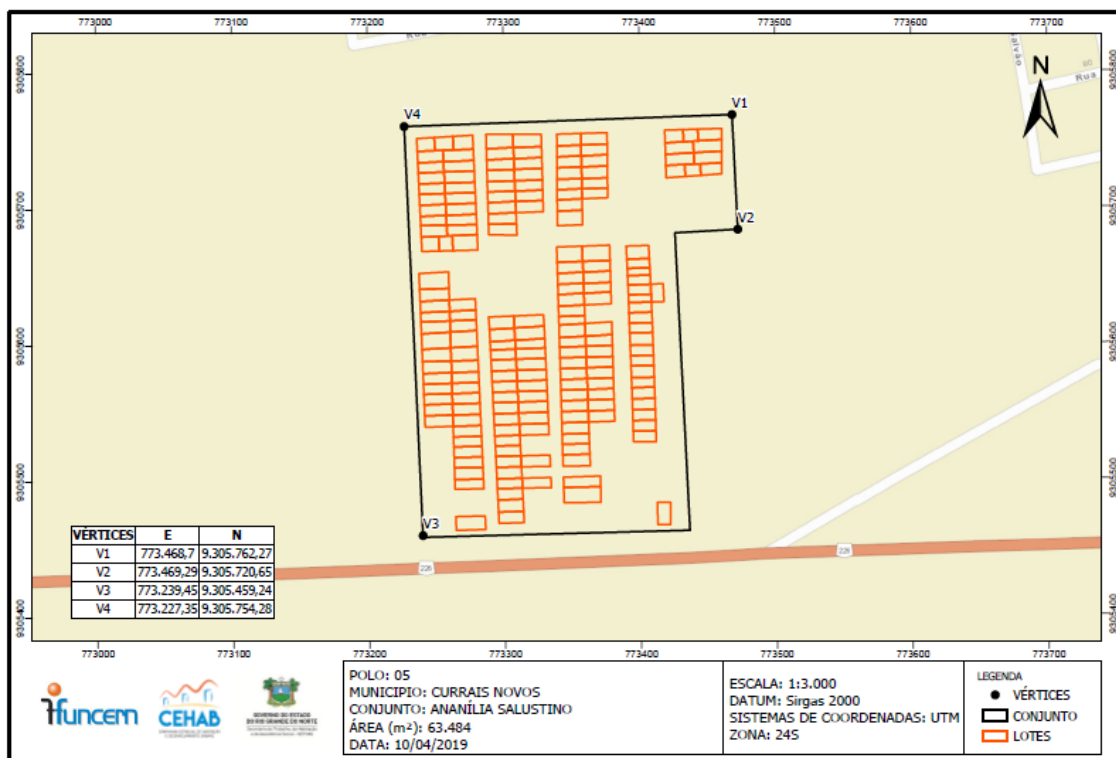
Natal/RN, 12 de julho de 2019.

Anexo Conjunto Alto de Santa Rita



MEMORIAL DESCRITIVO SIMPLIFICADO

O conjunto Imaculada Conceição, localizado no município de Currais Novos/RN, com área estimada de 63.484 m², inicia-se a descrição esquemática desta área no vértice 1 ao Norte, de coordenadas E 773.468,7 m e N 9.305.762,27 m, vértice 2 ao Leste, de coordenadas E 773.469,29 m e N 9.305.720,65 m, vértice 3 ao Sul, de coordenadas E 773.239,45 m e N 9.305.459,24 m, e vértice 4 ao Oeste, de coordenadas E 773.227,35 m e N 9.305.754,28 m. Todas as coordenadas aqui descritas estão georreferenciadas ao Sistema Geodésico Brasileiro e encontram-se representadas no sistema UTM, referenciadas ao Meridiano Central -39, tendo como DATUM SIRGAS 2000.



Natal/RN, 12 de julho de 2019.

Anexo Conjunto Ananília Salustino

